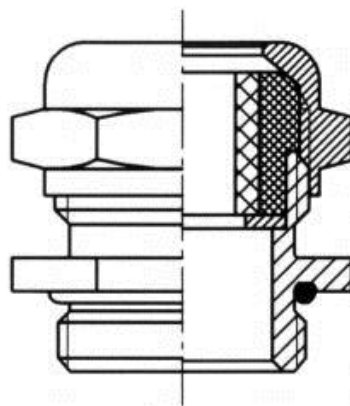


**NEU**



# Katalog Kabelverschraubungen



**Kunststoff und Metall + Zubehör**

Schutzschlauchverschraubungen finden Sie bei Flexicon

# Inhaltsverzeichnis

<b>Teil 1 - metrisch</b>	<b>Seite</b>
<b>M-Standard Kabelverschraubungen IP 68</b>	<b>4</b>
<b>EMV Kabelverschraubungen IP 68</b>	<b>5</b>
<b>Universaldicht Kabelverschraubungen IP 68</b>	<b>6</b>
<b>Multi/ Viton/ rostbest. Stahl 1.4305</b>	<b>7 – 9</b>
<b>WADI Kabelverschraubungen IP 68</b>	<b>10</b>
<b>Standard Kabelverschraubungen rund / 6 Kt. IP 54</b>	<b>11 – 12</b>
<b>Zugentlastungs- / Flachkabel-Kabelverschraubungen IP 54</b>	<b>13 – 14</b>
<b>SK / SS Schlauchverschraubungen IP 54 / IP 68</b>	<b>15</b>
<b>Kunststoff Kabelverschraubungen IP 54 / IP 68</b>	<b>16</b>
<b>Druckverschraubungen</b>	<b>17 – 18</b>
<b>Zwischenstutzen</b>	<b>19 – 20</b>
<b>Sechskantmuttern Standard / EMV</b>	<b>21 - 22</b>
<b>Blindstopfen / Dichtungsnippel</b>	<b>23 – 24</b>
<b>Reduktionen / Erweiterungen / Adapter</b>	<b>25 -26</b>
<b>Uni Dichtringe / Druckringe / O-Ringe</b>	<b>27 -28</b>

## Inhaltsverzeichnis

<b>Teil 2 PG / Zoll (BSP)</b>	<b>Seite</b>
M-Standard Kabelverschraubungen IP 68	29
<b>EMV Kabelverschraubungen IP 68</b>	<b>29</b>
Universal-Dicht Kabelverschraubungen IP 68	30
<b>WADI Kabelverschraubungen IP 68</b>	<b>31</b>
Standard Kabelverschraubungen rund / 6 Kt. IP 54	32 - 33
<b>Zugentlastungs- / Flachkabel-Kabelverschraubungen IP 54</b>	<b>34</b>
SK / SS Schlauchverschraubungen IP 54 / IP 68	35 – 36
<b>Erdungseinsätze</b>	<b>36</b>
Kunststoff Kabelverschraubungen IP 54 / IP 68	37
<b>Druckverschraubungen</b>	<b>38 - 39</b>
Zwischenstutzen	40
<b>Sechskantmuttern Standard / EMV</b>	<b>41</b>
Blindstopfen / Dichtungsnippel	42 - 43
<b>Reduktionen / Erweiterungen / Adapter</b>	<b>44 - 45</b>
Uni Dichtringe / Druckringe / O-Ringe	46 - 48

# Kabelverschraubungen

Cable Glands



Gewinde thread	für Kabel for cables	SW width across flats	Gew .Länge length of thread	VPE pack.unit	Netto-Gew . net weight	Bestell-Nr. ref.-number
EN 60423	Ø mm	mm	mm		~ kg 100 St./pcs.	

## M-Standard-Kabelverschraubungen

**Kabelverschraubungen aus Messing vernickelt, mit innenliegender Zugentlastung nach EN 50262 Ausf. A, Lamelleneinsatz aus PA6.6GF10, Dichtring Chloroprene (CR) durchgehend isoliert, mit O-Ring (NBR-Oz) am Anschlussgewinde, wasserdicht**  
*Cable Glands brass nickel-plated, with strain relief, completely insulated, watertight, with o-ring at external thread*

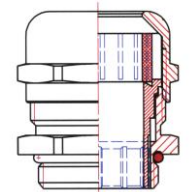
**Temperaturbereich / range of temperature: -30°C bis + 120°C**

M 12x1,5	2 - 5	14	5	100	1,22	356.1200.1
M 12x1,5	3 - 6,5	14	5	100	1,12	356.1200.0
M 16x1,5	3 - 8	17	5,5	100	1,50	356.1600.1
M 16x1,5	5,5 - 10	17	5,5	100	1,55	356.1600.0
M 20x1,5	5 - 9	22	6	50	2,70	356.2000.2
M 20x1,5	6 - 12	22	6	50	2,73	356.2000.1
M 20x1,5	8 - 13	22	6	50	2,72	356.2000.0
M 25x1,5	8 - 15	30	7	25	5,80	356.2500.1
M 25x1,5	11 - 18	30	7	25	5,70	356.2500.0
M 32x1,5	13 - 19	34	8	10	7,40	356.3200.1
M 32x1,5	15 - 21	34	8	10	7,41	356.3200.0
M 40x1,5	12 - 18	44	8	10	16,83	356.4000.2
M 40x1,5	16 - 23	44	8	10	16,72	356.4000.1
M 40x1,5	19 - 27	44	8	10	16,53	356.4000.0
M 50x1,5	19 - 25	55	9	5	34,80	356.5000.2
M 50x1,5	21 - 29	55	9	5	34,50	356.5000.1
M 50x1,5	26 - 35	55	9	5	33,80	356.5000.0
M 63x1,5	27 - 38	66	10	5	42,50	356.6300.1
M 63x1,5	39 - 48	66	10	5	42,50	356.6300.0

wege

M-Standard

IP 68  
5 bar



**ditto, jedoch mit langem Anschlussgewinde / ditto, but with long connecting thread**

M 12x1,5	3 - 6,5	14	12	100	1,20	355.1200.0
M 16x1,5	5,5 - 10	17	12	100	1,67	355.1600.0
M 20x1,5	8 - 13	22	12	50	2,70	355.2000.0
M 25x1,5	11 - 18	30	15	25	6,16	355.2500.0
M 32x1,5	15 - 21	34	15	10	7,58	355.3200.0
M 40x1,5	19 - 27	44	15	10	19,00	355.4000.0
M 50x1,5	26 - 35	55	15	5	30,60	355.5000.0
M 63x1,5	39 - 48	66	15	5	46,30	355.6300.0

**Auf Wunsch auch mit Dichtkappe als Staubschutz lieferbar, Seite 22**  
*on request deliverable with copper cap as dust-protection, page 22*



**Auf Wunsch auch mit Viton-Dichtring und Viton-O-Ring lieferbar**  
*on request deliverable with Viton-sealing and Viton-o-ring*

# Kabelverschraubungen

Cable Glands



Gew inde thread	für Kabel for cables	SW width across flats	Gew -Läng length of thread	VPE pack.unit	Netto-Gew . net w eight	Bestell-Nr. ref.-number
EN 60423	Ø mm	mm	mm		~ kg 100 St./pcs.	

## EMV-Kabelverschraubungen

**Kabelverschraubungen aus Messing vernickelt, für Kabel mit Schirmung, mit innen-  
liegender Zugentlastung nach EN 50262, Ausf. A, Lamelleneinsatz aus PA6.6GF10,  
Dichtring Chloroprene (CR) mit O-Ring (NBR-Oz) am Anschlussgewinde,  
wasserdicht**

*EMC-Cable Glands brass nickel-plated, for shielded cable, with strain relief, completely  
insulated, watertight, o-ring at external thread*

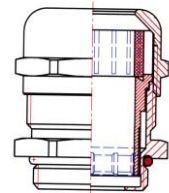
**Temperaturbereich / range of temperature: -30 bis + 120°C**

wege

EMV

IP 68  
5 bar

M 12x1,5	3 - 6,5	14	5	100	1,21	357.1200.0
M 16x1,5	5,5 - 10	17	5,5	100	1,95	357.1600.0
M 20x1,5	8 - 13	22	6	50	3,19	357.2000.0
M 25x1,5	11 - 18	30	7	25	5,95	357.2500.0
M 32x1,5	15 - 21	34	8	10	8,76	357.3200.0
M 40x1,5	19 - 27	44	8	10	20,40	357.4000.0
M 50x1,5	26 - 35	55	9	5	36,20	357.5000.0
M 63x1,5	39 - 48	66	10	5	46,50	357.6300.0



**Auf Wunsch auch mit Dichtkappe als Staubschutz lieferbar, Seite 22**  
*on request deliverable with copper cap as dust-protection, page 22*



**Auf Wunsch auch mit Viton-Dichtring und Viton-O-Ring lieferbar**  
*on request deliverable with Viton-sealing and Viton-o-ring*

# Kabelverschraubungen

Cable Glands



Gewinde thread	für Kabel for cables	SW width across flats	Gew .Länge length of thread	VPE pack.unit	Netto-Gew . net w eight	Bestell-Nr. ref.number
EN 60423	Ø mm	mm	mm		~ kg 100 St./pcs.	

## UD-Kabelverschraubungen

**Kabelverschraubungen aus Messing vernickelt, mit durchgehendem, ausstoßbarem Dichteinsatz (TPE) und O-Ring (NBR-Oz) am Anschlussgewinde; gas- und wasserdicht, öl-, alterungs- und witterungsbeständig, zug-, schub- und druckfest**  
*UD-Cable Glands brass nickel-plated, with special sealing and variable inserts, o-ring at external thread, gas and watertight, resistant to oil, weather and ageing, high mechanical resistance*

**Temperaturbereich / range of temperature: -40°C bis +120°C**

M 16x1,5	5 - 10	17	5,5	50	1,55	305.1600.0
M 20x1,5	8 - 14	22	6	50	2,80	305.2000.0
M 25x1,5	12 - 19	30	7	25	5,83	305.2500.0
M 32x1,5	15 - 22	34	8	25	7,70	305.3200.0
M 40x1,5	22 - 28	44	8	10	17,00	305.4000.0
M 50x1,5	28 - 36	55	9	5	29,00	305.5000.0

## dito, jedoch mit einteiligem Dichteinsatz / ditto, but with one-piece-sealing

M 12x1,5	5 - 7,0	14	5	100	1,30	305.1200.1
M 16x1,5	4 - 6,5	17	5,5	50	1,62	305.1600.3
M 16x1,5	8 - 10	17	5,5	50	1,55	305.1600.1
M 20x1,5	11 - 14,0	22	6	50	2,70	305.2000.1
M 25x1,5	15 - 19,0	30	7	25	5,65	305.2500.1
M 32x1,5	19 - 22,0	34	8	25	7,55	305.3200.1
M 40x1,5	25 - 28,0	44	8	10	16,70	305.4000.1
M 50x1,5	32 - 36,0	55	9	5	29,00	305.5000.1
M 63x1,5	45 - 49,0	66	10	5	43,30	305.6300.1
M 63x1,5	34 - 38,0	66	10	5	43,30	305.6300.2
M 63x1,5	39 - 44,0	66	10	5	43,30	305.6300.3

## dito, jedoch mit langem Anschlussgewinde / ditto, but with long connecting thread

M 12x1,5	5 - 7	14	12	100	1,20	306.1200.1
M 16x1,5	5 - 10	17	12	50	1,70	306.1600.0
M 20x1,5	8 - 14	22	12	50	2,80	306.2000.0
M 25x1,5	12 - 19	30	15	25	5,70	306.2500.0
M 32x1,5	15 - 22	34	15	25	7,55	306.3200.0
M 40x1,5	22 - 28	44	15	10	17,20	306.4000.0
M 50x1,5	28 - 36	55	15	5	27,70	306.5000.0
M 63x1,5	45 - 49	66	15	5	45,40	306.6300.1
M 63x1,5	34 - 38	66	15	5	47,20	306.6300.2
M 63x1,5	39 - 44	66	15	5	46,80	306.6300.3

## Andere Klemmbereiche auf Anfrage.

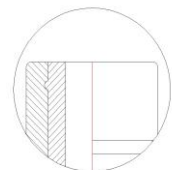
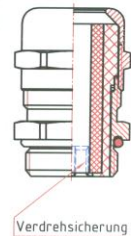
Other cable-dias on request.



UD

IP 68

5 bar



Verbesserte Zugentlastung  
 Musterschutz Nr. 203 18 747.4  
 improved strain relief

## Kabelverschraubungen

Cable Glands

Gewinde thread	für Kabel for cables	SW width across flats of thread	Gew.-Läng. length of thread	VPE pack.unit	Netto-Gew. net weight	Bestell-Nr. ref-number
EN 60423	Ø mm	mm	mm		~ kg 100 St./pcs.	

### Multi-Kabelverschraubungen

**Kabelverschraubungen aus Messing vernickelt, mit innenliegender Zugentlastung nach EN 50262 Ausf. A, Lamelleneinsatz aus PA6.6GF10, Multi-Dichteinsatz aus TPE, durchgehend isoliert, mit O-Ring (NBR-Oz) am Anschlussgewinde, wasserdicht,**

*Cable Glands brass nickel-plated, with strain relief, multi-sealing of TPE, completely insulated, watertight, with o-ring at external thread*

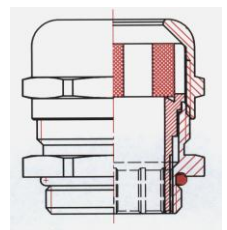
**Temperaturbereich / range of temperature -40°C bis + 120°C**

M 16x1,5	2x 4	17	5,5	100	1,75	366.1604.2
M 16x1,5	2x 5	17	5,5	100	1,75	366.1605.2
M 16x1,5	3x 4	17	5,5	100	1,70	366.1604.3
M 16x1,5	4x 4	17	5,5	100	1,65	366.1604.4
M 20x1,5	2x 6	22	6	50	2,73	366.2006.2
M 20x1,5	3x 4	22	6	50	2,73	366.2004.3
M 20x1,5	3x 5	22	6	50	2,73	366.2005.3
M 25x1,5	2x 7	30	7	25	5,70	366.2507.2
M 25x1,5	2x 8	30	7	25	5,70	366.2508.2
M 25x1,5	2x 9	30	7	25	5,70	366.2509.2
M 25x1,5	3x 7	30	7	25	5,70	366.2507.3
M 25x1,5	3x 8	30	7	25	5,70	366.2508.3
M 25x1,5	4x 7	30	7	25	5,70	366.2507.4
M 25x1,5	1x 5 + 1x12	30	7	25	5,70	366.2512.2
M 40x1,5	1x 7 + 1x14	66	8	10	16,80	366.4014.2
M 40x1,5	1x 10 + 1x15,6	66	8	10	16,80	366.4016.2

**wege**

**Multi**

**IP 68  
5 bar**



**weitere Größen auf Anfrage / other sizes on request**

**Auf Wunsch auch in Edelstahl, W-Nr. 1.4305 lieferbar  
on request deliverable also in stainless steel 1.4305**

# Kabelverschraubungen

## Cable Glands



Gewinde thread	für Kabel for cables	SW width across flats	Gew.-Länge length of thread	VPE pack.unit	Netto-Gew. net weight	Bestell-Nr. ref.-number
	Ø mm	mm	mm		~ kg 100 St./pcs.	

### UD-Kabelverschraubungen

**Kabelverschraubungen aus Messing vernickelt, mit durchgehendem VITON-Dichteinsatz und VITON-O-Ring am Anschlussgewinde, gas- und wasserdicht, öl-, alterungs- und witterungsbeständig, zug-, schub- und druckfest**

*UD- cable Glands brass nickel-plated with viton sealing and*

*Viton o-ring at external thread, gas and watertight, resistant to oil, weather and ageing, high mechanical resistance*

**Temperaturbereich / range of temperature: -25°C bis +230°C**

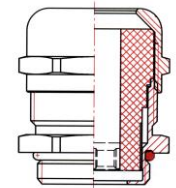
M 12x1,5	5 - 7	14	5	50	1,30	307.1200.1
M 16x1,5	8 - 10	17	5,5	50	1,55	307.1600.1
M 16x1,5	5 - 7	17	5,5	50	1,60	307.1600.0
M 20x1,5	11 - 14	22	6	50	2,86	307.2000.1
M 20x1,5	7 - 10	22	6	50	3,24	307.2000.0
M 25x1,5	15 - 19	30	7	25	5,65	307.2500.1
M 25x1,5	11 - 14	30	7	25	5,80	307.2500.0
M 32x1,5	19 - 22	34	8	25	7,55	307.3200.1
M 32x1,5	15 - 18	34	8	25	7,70	307.3200.0
M 40x1,5	25 - 28	44	8	10	17,00	307.4000.1
M 40x1,5	21 - 24	44	8	10	16,70	307.4000.0

**wege**

**UD-VITON**

**IP 68**

**5 bar**



## Kabelverschraubungen

Cable Glands

Gew inde thread	für Kabel for cables	SW width across flats	Gew -Länge length of thread	VPE pack.unit	Netto-Gew . net w eight	Bestell-Nr. ref.-number
	Ø mm	mm	mm		~ kg 100 St./pcs.	

### UD-Kabelverschraubungen

**Kabelverschraubungen aus rostbest. Stahl W-Nr. 1.4305, blank mit durchgehendem ausstoßbarem Dichteinsatz (TPE) und O-Ring (NBR-Oz) am Anschlussgewinde, gas- und wasserdicht, öl-, alterungs-, und witterungsbeständig, zug-, schub-, und druckfest**

*UD-Cable Glands brass nickel-plated, with special sealing and variable inserts, variable inserts, o-ring at external thread, gas and watertight, resistant to oil, weather and ageing, high mechanical resistance*

**Temperaturbereich / range of temperature: -40°C bis +120°C**

M 16x1,5	5 - 10	17	5,5	50	1,56	387.1600.0
M 20x1,5	9 - 14	30	6	50	2,60	387.2000.0
M 25x1,5	13 - 19	30	7	25	5,59	387.2500.0
M 32x1,5	15 - 22	34	8	25	6,93	387.3200.0
M 40x1,5	22 - 28	44	8	10	16,00	387.4000.0

**ditto, jedoch mit einteiligem Dichteinsatz/ ditto, but with one-piece-sealing**

M 12x1,5	5 - 7	14	5	50	1,01	387.1200.1
M 16x1,5	8 - 10	17	5,5	50	1,50	387.1600.1
M 20x1,5	12 - 14	22	6	50	2,39	387.2000.1
M 25x1,5	16 - 19	30	7	25	5,15	387.2500.1
M 32x1,5	19 - 22	34	8	25	6,58	387.3200.1
M 40x1,5	26 - 28	44	8	10	15,40	387.4000.1

**Andere Klemmbereiche auf Anfrage.**

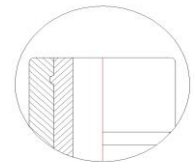
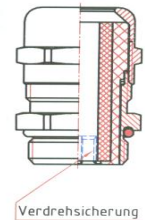
Other cable-dias on request.

Verbesserte Zugentlastung  
Musterschutz Nr. 203 18 747.4  
improved strain relief

**wege**

**UD 1.4305**

**IP 68  
5 bar**



### UD-Kabelverschraubungen

**Kabelverschraubungen aus rostbest. Stahl W-Nr. 1.4305, blank mit durchgehendem VITON-Dichteinsatz und VITON-O-Ring am Anschlussgewinde, gas- und wasserdicht, öl-, alterungs-, und witterungsbeständig, zug-, schub- und druckfest**

*UD-Cable Glands stainless steel no.1.4305, blank, viton sealing and Viton o-ring at external thread, gas and watertight, resistant to oil, weather and ageing, high mechanical resistance*

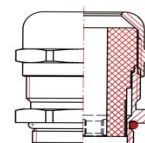
**Temperaturbereich / range of temperature: -25°C bis +230°C**

M 12x1,5	5 - 7	14	5	50	1,12	386.1200.1
M 16x1,5	8 - 10	17	5,5	50	1,66	386.1600.1
M 16x1,5	5 - 7	17	5,5	50	1,62	386.1600.0
M 20x1,5	11 - 14	22	6	50	2,66	386.2000.1
M 20x1,5	7 - 10	22	6	50	2,93	386.2000.0
M 25x1,5	15 - 19	30	7	25	5,70	386.2500.1
M 25x1,5	11 - 14	30	7	25	6,15	386.2500.0
M 32x1,5	19 - 22	34	8	25	7,22	386.3200.1
M 32x1,5	15 - 18	34	8	25	7,60	386.3200.0
M 40x1,5	25 - 28	44	8	10	16,95	386.4000.1
M 40x1,5	21 - 24	44	8	10	17,60	386.4000.0

**wege**

**UD 1.4305  
VITON**

**IP 68  
5 bar**



## Kabelverschraubungen

Cable Glands

Gewinde thread	für Kabel for cables	SW width across flats	Gew .Länge length of thread	VPE pack.unit	Netto-Gew . net weight	Bestell-Nr. ref.-number
EN 60 423	Ø mm	mm	mm		~ kg 100 St./pcs.	

### **\*Universal-Dicht-Kabelverschraubungen**

**Kabelverschraubungen aus Messing vernickelt, mit ausstoßbarem Dichteinsatz (TPE) und O-Ring (NBR) am Anschlussgewinde, gas- und wasserdicht, öl-, alterungs-, und witterungsbeständig, zug-, schub-, und druckfest**

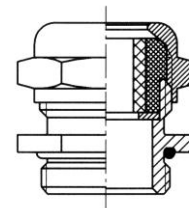
*\*Universal tight Cable Glands brass nickel-plated, with special sealing and variable inserts, o-ring at external thread, gas and watertight, resistant to oil, weather and ageing, high mechanical resistance*

**Temperaturbereich / range of temperature: -40°C bis +120°C**

M 12x1,5	4 - 6	14	5	100	1,12	311.1200.0
M 16x1,5	4 - 9	18	5	50	1,85	311.1600.0

**UNI-DICHT  
WADI**

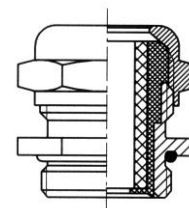
**IP 68  
10 bar**



### **\*dito, jedoch mit langem, ausstoßbarem Dichteinsatz (Vollisolation)**

*\*ditto, with long special sealing and variable inserts (full insulation)*

M 12x1,5	4 - 6	14	5	100	1,15	314.1200.0
M 25x1,5	10 - 18	28	7	25	4,38	314.2500.0
M 63x1,5	38 - 52	70	10	1	38,20	314.6300.0



Alle Größen sind auch mit einteiligem Dichteinsatz lieferbar.  
All sizes are also available with one-piece sealing insert.

**\*Auslaufserie / discontinued serie**



# Kabelverschraubungen

Cable Glands



Gewinde thread EN60423	Korpus corpus Ø mm	Dichtring seal i. Ø mm *	für Kabel for cables Ø mm	VPE pack.unit	Netto-Gew. net weight ~ kg 100 St./ pcs.	Bestell-Nr. ref-number
------------------------------	--------------------------	--------------------------------	---------------------------------	------------------	--	---------------------------

**Kabelverschraubungen aus Messing vernickelt, voll metrisch, großer Klemmbereich, mit rundem Zwischenstutzen, Dichtring aus Chloroprene (CR)**  
*Cable Glands brass nickel-plated, full metric, with round lower part, large clamping range*  
**Temperaturbereich / range of temperature -30°C bis +120°C**

M 12x1,5	14	5	4 - 6	100	0,96	011.1200.0
M 16x1,5	18	3	2 - 10	100	1,48	011.1600.7
M 20x1,5	22	4	3 - 14	50	2,59	011.2000.7
M 25x1,5	27	8,5	7,5 - 18	50	3,86	011.2500.7
M 32x1,5	34	16	15 - 25	25	5,75	011.3200.7
M 40x1,5	42	23	22 - 33	20	8,04	011.4000.7
M 50x1,5	52	32	31 - 42	5	12,80	011.5000.7
M 63x1,5	66	41	40 - 51	5	23,70	011.6300.7

voll metrisch  
rund

IP 54



**ditto, jedoch mit langem Anschlussgewinde / ditto, but with long connecting thread**

M 12x1,5	14	5	4 - 6	100	1,30	021.1200.0
M 16x1,5	18	3	2 - 10	100	1,81	021.1600.7
M 20x1,5	22	4	3 - 14	50	3,05	021.2000.7
M 25x1,5	27	8,5	7,5 - 18	25	4,30	021.2500.7
M 32x1,5	34	16	15 - 25	25	7,15	021.3200.7
M 40x1,5	42	23	22 - 33	20	9,20	021.4000.7
M 50x1,5	52	32	31 - 42	5	14,65	021.5000.7
M 63x1,5	66	41	40 - 51	5	28,25	021.6300.7



**Kabelverschraubungen aus Messing vernickelt, voll metrisch, großer Klemmbereich, mit 6kt.-Ansatz am Zwischenstutzen, Dichtring aus Chloroprene (C)**  
*Cable Glands brass nickel-plated, full metric, with hex. lower part, large clamping range*  
**Temperaturbereich / range of temperature -30°C bis +120°C**

M 12x1,5	14	5	4 - 6	100	0,96	111.1200.0
M 16x1,5	18	3	2 - 10	100	1,43	111.1600.7
M 20x1,5	22	4	3 - 14	50	2,61	111.2000.7
M 25x1,5	27	8,5	7,5 - 18	50	4,01	111.2500.7
M 32x1,5	34	16	15 - 25	25	5,87	111.3200.7
M 40x1,5	42	23	22 - 33	20	8,45	111.4000.7
M 50x1,5	52	32	31 - 42	5	13,40	111.5000.7
M 63x1,5	66	41	40 - 51	5	24,50	111.6300.7

voll metrisch  
6-kant

IP 54

EN 50262



**ditto, jedoch mit langem Anschlussgewinde / ditto, but with long connecting thread**

M 12x1,5	14	5	4 - 6	100	1,30	121.1200.0
M 16x1,5	18	3	2 - 10	100	1,85	121.1600.7
M 20x1,5	22	4	3 - 14	50	3,10	121.2000.7
M 25x1,5	27	8,5	7,5 - 18	25	4,34	121.2500.7
M 32x1,5	34	16	15 - 25	25	7,42	121.3200.7
M 40x1,5	42	23	22 - 33	20	9,78	121.4000.7
M 50x1,5	52	32	31 - 42	5	15,45	121.5000.7
M 63x1,5	66	41	40 - 51	5	28,70	121.6300.7



**ab M 16x1,5 mit UNIVERSAL-Dichtring ( from M 16x1,5 on with UNIVERSAL-packing-ring)**

## Kabelverschraubungen

Cable Glands



Gewinde thread extern/intern	Dichtring seal i.Ømm*	für Kabel for cables Ø mm	VPE pack.unit	Netto-Gew. net weight -kg 100 St./pcs	Bestell-Nr. ref.-number
------------------------------------	-----------------------------	---------------------------------	------------------	---	----------------------------

### **Kabelverschraubungen aus Messing vernickelt, metrisch, mit rundem Zwischenstutzen, mit einteiligem Dichtring aus Gummi (NR)**

*Cable Glands brass nickel-plated, metric, with round lower part  
Temperaturbereich / range of temperature -30°C bis +80°C*

M 12x1,5 / Pg 7	5	4 - 6	100	0,88	010.1207.0
M 16x1,5 / Pg 9	9	8 - 10	100	1,40	010.1609.0
M 20x1,5 / Pg 11	9	8 - 10	50	2,53	010.2011.0
M 20x1,5 / Pg 13,5	11	10 - 12	50	2,39	010.2013.0
M 20x1,5 / Pg 16	13	12 - 14	50	2,79	010.2016.0
M 25x1,5 / Pg 21	18	17 - 19	50	4,55	010.2521.0
M 32x1,5 / Pg 29	27	26 - 27	25	7,40	010.3229.0
M 40x1,5 / Pg 36	34	33 - 35	10	13,00	010.4036.0
M 50x1,5 / Pg 42	40	39 - 41	5	19,90	010.5042.0
M 63x1,5 / Pg 48	44	43 - 45	5	38,80	010.6348.0

### **ditto, jedoch mit langem Anschlussgewinde / ditto, but with long connecting thread**

M 12x1,5 / Pg 7	5	4 - 6	100	1,06	020.1207.0
M 16x1,5 / Pg 9	9	8 - 10	100	1,73	020.1609.0
M 20x1,5 / Pg 11	9	8 - 10	50	3,18	020.2011.0
M 20x1,5 / Pg 13,5	11	10 - 12	50	3,03	020.2013.0
M 20x1,5 / Pg 16	13	12 - 14	50	3,26	020.2016.0
M 25x1,5 / Pg 21	18	17 - 19	50	5,34	020.2521.0
M 32x1,5 / Pg 29	27	26 - 27	25	8,74	020.3229.0
M 40x1,5 / Pg 36	34	33 - 35	10	15,44	020.4036.0
M 50x1,5 / Pg 42	40	39 - 41	5	21,38	020.5042.0
M 63x1,5 / Pg 48	44	43 - 45	5	40,29	020.6348.0

### **Kabelverschraubungen aus Messing vernickelt, metrisch, mit 6kt.-Ansatz am Zwischenstutzen, mit einteiligem Dichtring aus Gummi (NR)**

*Cable Glands brass nickel-plated, metric, with hexagon lower part  
Temperaturbereich / range of temperature -30°C bis +80°C*

M 12x1,5 / Pg 7	5	4 - 6	100	0,89	110.1207.0
M 16x1,5 / Pg 9	9	8 - 10	100	1,28	110.1609.0
M 20x1,5 / Pg 11	9	8 - 10	50	2,15	110.2011.0
M 20x1,5 / Pg 13,5	11	10 - 12	50	2,34	110.2013.0
M 20x1,5 / Pg 16	13	12 - 14	50	2,84	110.2016.0
M 25x1,5 / Pg 21	18	17 - 19	50	4,38	110.2521.0
M 32x1,5 / Pg 29	27	26 - 27	25	8,22	110.3229.0
M 40x1,5 / Pg 36	34	33 - 35	10	13,40	110.4036.0
M 50x1,5 / Pg 42	40	39 - 41	5	18,90	110.5042.0
M 63x1,5 / Pg 48	44	43 - 45	5	30,10	110.6348.0

### **ditto, jedoch mit langem Anschlussgewinde / ditto, but with long connecting thread**

M 12x1,5 / Pg 7	5	4 - 6	100	0,96	120.1207.0
M 16x1,5 / Pg 9	9	8 - 10	100	1,58	120.1609.0
M 20x1,5 / Pg 11	9	8 - 10	50	2,59	120.2011.0
M 20x1,5 / Pg 13,5	11	10 - 12	50	2,79	120.2013.0
M 20x1,5 / Pg 16	13	12 - 14	50	3,24	120.2016.0
M 25x1,5 / Pg 21	18	17 - 19	50	5,13	120.2521.0
M 32x1,5 / Pg 29	27	26 - 27	25	9,38	120.3229.0
M 40x1,5 / Pg 36	34	33 - 35	10	15,70	120.4036.0
M 50x1,5 / Pg 42	40	39 - 41	5	21,90	120.5042.0
M 63x1,5 / Pg 48	44	43 - 45	5	34,50	120.6348.0

\*abweichende Kabeldurchmesser auf Anfrage, auf Wunsch Chloroprene -oder Universal-Dichtringe, siehe Seite 45 Aufpreis lt. Preisliste.

\*different cable diameters possible, alt. chloroprene -or universal packing rings costs see page 45 extra charge see price-list.

metrisch / Pg  
rund

IP 54



metrisch / Pg  
6-kant

IP 54



## Kabelverschraubungen

Cable Glands



Gewinde thread extern/intern	Klemmbereich clamping range	VPE pack.unit	Netto-Gew. net weight ~ kg 100 St./pcs.	Bestell-Nr. ref.-number
------------------------------------	--------------------------------	------------------	---	----------------------------

**Kabelverschraubungen aus Messing vernickelt, mit 6kt.-Ansatz am Zwischenstutzen, Druckschraube mit Zugentlastung, mit Universal-Dichtring aus Gummi (NR), (außer M 12x1,5)**

*Cable Glands brass nickel-plated, with hexagon lower part, pressing-screw with strain relief, with universal packing ring (except M12x1,5)*

**Temperaturbereich / range of temperature -30°C bis +80°C**

M 12x1,5 / M 12x1,5	5 - 7	50	1,88	172.1200.0
M 16x1,5 / Pg 9	6 - 10	50	2,53	170.1609.6
M 16x1,5 / M 16x1,5	6 - 10	50	7,26	172.1600.7
M 20x1,5 / Pg 11	7,5 - 12	50	3,86	170.2011.6
M 20x1,5 / Pg 13,5	8,5 - 14	50	4,47	170.2013.6
M 20x1,5 / Pg 16	10 - 15	50	4,95	170.2016.6
M 20x1,5 / M 20x1,5	8,5 - 14	50	4,64	172.2000.7
M 25x1,5 / Pg 21	13 - 20	50	7,77	170.2521.6
M 25x1,5 / M 25x1,5	13 - 20	50	7,45	172.2500.7
M 32x1,5 / M 32x1,5	18 - 27	20	10,21	170.3200.7
M 40x1,5 / Pg 36	29 - 35	10	31,89	170.4036.6
M 50x1,5 / Pg 42	34 - 44	5	45,25	170.5042.6
M 63x1,5 / Pg 48	39 - 50	5	63,34	170.6348.6

Zugentlastung  
einseitig

IP 54



**Kabelverschraubungen aus Messing vernickelt, mit 6kt.-Ansatz am Zwischenstutzen, Druckschraube mit zentrischer Zugentlastung und Biegeschutz, mit Universal-Dichtring aus Gummi (NR) (außer M 12x1,5)**

*Cable Glands brass nickel-plated, with hexagon lower part, pressing-screw with central-acting strain relief and bending protection, with universal packing ring (except M 12x1,5)*

**Temperaturbereich / range of temperature -30°C bis +80°C**

M 12x1,5 / M12x1,5	5 - 7	50	1,86	176.1200.0
M 16x1,5 / M16x1,5	6,5 - 10	50	2,82	176.1600.6
M 20x1,5 / Pg 11	7,5 - 12	50	4,41	174.2011.6
M 20x1,5 / M20x1,5	8,5 - 14	50	5,01	176.2000.6
M 20x1,5 / Pg 13,5	8,5 - 14	50	5,01	174.2013.6
M 20x1,5 / Pg 16	11 - 15	50	5,62	174.2016.6
M 25x1,5 / Pg 21	12 - 20	25	9,15	174.2521.6
M 25x1,5 / M 25x1,5	12 - 22	25	7,92	176.2500.7
M 32x1,5 / Pg 29	18 - 27	20	14,00	174.3229.6
M 32x1,5 / M32x1,5	16 - 27	20	16,60	176.3200.7
M 40x1,5 / Pg 36	24 - 35	10	27,00	174.4036.6
M 50x1,5 / Pg 42	31 - 43	5	34,19	174.5042.6
M 63x1,5 / Pg 48	35 - 48	5	47,12	174.6348.6

Zugentlastung  
zentrisch

IP 54



Technische Details:  
technical details:

Druckschrauben Seite 17, Zwischenstutzen Seite 19  
Pressing-screw on page 17, lower parts on page 19

## Kabelverschraubungen

### Cable-Glands

Gew inde thread	Klemmbereich clamping range	VPE pack.unit	Netto-Gew. net weight	Bestell-Nr. ref.-number
extern/intern			~ kg 100 St./pcs.	

#### **Kabelverschraubungen aus Messing vernickelt, mit 6kt.-Ansatz am Zwischenstutzen, Druckschraube mit Zugentlastung und Biegeschutz, mit Universal-Dichtring aus Gummi (NR)**

*Cable Glands brass nickel-plated, with hexagon lower part, pressing-screw with strain relief and bending protection, with universal packing ring*

**Temperaturbereich / range of temperature -30°C bis +80°C**

M 16x1,5 / Pg 9	6 - 9	50	2,58	180.1609.6
M 16 / M16	6 - 10	50	2,53	182.1600.7
M 20x1,5 / Pg 11	7,5 - 12	50	3,89	180.2011.6
M 20x1,5 / Pg 13,5	9 - 14	50	4,34	180.2013.6
M 20x1,5 / Pg 16	10 - 15	50	4,95	180.2016.6
M 20x1,5 / M20x1,5	8,5 - 14	50	4,32	182.2000.7
M 25x1,5 / Pg 21	14 - 20	25	7,45	180.2521.6
M 25x1,5 / M25x1,5	14 - 20	25	7,33	182.2500.7
M 32x1,5 / M32x1,5	19 - 27	10	11,10	180.3200.7
M 35 / M35	16 - 27	20	9,85	182.3200.7

Technische Details: Druckschrauben Seite 17, Zwischenstutzen Seite 19  
technical details: Pressing-screw on page 17, lower parts on page 19

Gew inde thread	Kabel / cable		Gew inde länge	VPE pack. unit	Bestell-Nr. ref.-number
EN 60423	Stärke/ thickness	Breite/ breadth			
ext. int.					

#### **Kabelverschraubung aus Messing vernickelt, mit 6kt.-Ansatz am Zwischenstutzen für Flachkabel**

*Cable Glands brass nickel-plated, with hexagon lower part for flat-cable*

**Temperaturbereich / range of temperature -30°C bis +80°C**

M20x1,5 / Pg 16	1 - 5	3 - 16	6	50	3,01	110.2016.5
M25x1,5 / Pg 21	3 - 8	9 - 21	7	50	4,6	110.2521.5
M32x1,5 / Pg 29	4 - 12	14 - 30	8	50	8	110.3229.5
M40x1,5 / Pg 36	4 - 12	24 - 40	8	20	15,50	110.4036.5
M50x1,5 / Pg 42	5 - 12	29 - 45	9	5	21,70	110.5042.5
M63x1,5 / Pg 48	5 - 12	34 - 50	10	5	33,90	110.6348.5

#### **Kabelverschraubung aus Polyamid, glasfaserverstärkt, grau (RAL 7035) für Flachkabel,**

*Cable Glands made of polyamid glass-fibre reinforced, grey (RAL 7035), for flat-cable*

**Temperaturbereich / range of temperature -30°C bis +80°C**

M25x1,5 / Pg 21	3 - 8	9 - 21	11	50		105.2521.5
M32x1,5 / Pg 29	4 - 12	14 - 30	11	50		105.3229.5
M40x1,5 / Pg 29	4 - 12	14 - 30	11	20		105.4029.5
M50x1,5 / Pg 36	4 - 12	24 - 40	11	20		105.5036.5
M50x1,5 / Pg 42	5 - 12	29 - 45	11	5		105.5042.5
M63x1,5 / Pg 48	5 - 12	34 - 50	11	5		105.6348.5

Dieses Verschraubungssystem ist für verschieden große Flachkabel universell einsetzbar. Alle gängigen Flachkabelabmessungen zwischen 4 x 1,5 und 4 x 16 mm<sup>2</sup> können mit den 6 Größen angeschlossen werden.

This screw connection system can be universally used for different sizes of flat cables. All marketable sizes of flat cables ranging between 4 x 1,5 and 4 x 16 mm<sup>2</sup> can be connected by the 6 sizes of cable glands.



Zugentlastung  
mit Biegeschutz

IP 54



Flachkabel  
Messing

IP 54



Flachkabel  
Polyamid

IP 54



# Kabelverschraubungen

Cable Glands



Gew inde thread EN 60423	Klemmbereich clamping range min x max	SW	VPE pack.unit	Gew inde- länge length of thread	Netto-Gew . net w eight ~ kg 100 St./pcs.	Bestell-Nr. ref-number
--------------------------------	---	----	------------------	---	---	---------------------------

## SK-Schlauchverschraubungen

**Schlauchverschraubungen aus Messing vernickelt, Klemmeinsatz aus Lupolen für spiralförmige und radiale Wellrohre und Schläuche**

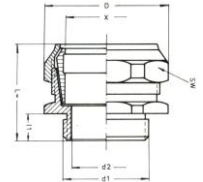
*Conduit glands "SK" brass nickel plated, clamping sleeve of lupolene for spiral and radial conduits*

**Temperaturbereich / range of temperature -20°C bis +65°C**

M 12 x1,5	10	12,5	19	50	5	0,94	200.1207.0
M 16 x1,5	12	15,5	21	50	5	1,13	200.1609.0
M 20 x1,5	15	18,5	26	50	6	1,90	200.2011.0
M 20 x1,5	17	20,5	28	50	6	2,11	200.2013.0
M 25 x1,5	19,5	22	30	50	7	2,50	200.2516.0
M 32 x1,5	25	30	41	50	8	6,67	200.3221.0
M 40 x1,5	32	37	47	25	8	7,29	200.4029.0
M 50 x1,5	42	47,5	60	10	9	12,97	200.5036.0
M 63 x1,5	52	61	80	5	14	44,20	200.6348.0

**wege**

**SK  
IP 54**



**Bei Schläuchen bzw. Kabel mit Metallgeflecht auch als EMV-Verschraubung einsetzbar.**

For hoses or cable with metalmesh also as EMC-gland usable.

**Auf Wunsch auch mit Erdungseinsatz lieferbar, Größen auf Seite 35**

Also available with earthing sleeve, sizes on page 35



## SS-Schlauchverschraubungen

**Schlauchverschraubungen aus Messing vernickelt, Schraubeinsatz aus Polyethylen für spiralförmige Metall- und Schutzschläuche**

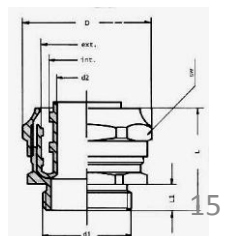
*Conduit Glands "SS" brass nickel-plated, clamping sleeve of polyethylene for metallic and plastic protection conduits*

**Temperaturbereich / range of temperature -40°C bis +75°C**

M 12 x1,5	9	13,3	19	50	5	0,93	208.1207.0
M 16 x1,5	10,5	15,5	21	50	5	1,20	208.1609.0
M 20 x1,5	13	18,7	26	50	6	2,00	208.2011.0
M 20 x1,5	15	21,2	28	50	6	2,17	208.2013.0
M 25 x1,5	17	23,5	30	50	7	2,63	208.2516.0
M 32 x1,5	22	28,5	36	50	8	4,14	208.3221.0
M 40 x1,5	30	38,5	47	25	8	7,66	208.4029.0
M 50 x1,5	39	48	60	15	9	13,41	208.5036.0
M 63 x1,5	50	61	75	5	14	28,93	208.6348.0

**wege**

**SS  
IP 54**



# Kabelverschraubungen

Cable Glands

Gewinde thread	für Kabel for cables	SW width across flats	Gew.-Länge length of thread	VPE pack.unit	Netto-Gew. net weight	Bestell- Nr. ref-number
EN 60423	Ø mm	mm	mm		~ kg 100 St./pcs.	

## Conus Kabelverschraubungen

**Kabelverschraubungen aus Polyamid, glasfaserverstärkt, grau (RAL 7035), mit Flammenschutz, halogenfrei**

*Conus Cable Glands made of polyamide, glass-fibre reinforced, grey (RAL 7035) with protection from flames, non halogen*

**Temperaturbereich / range of temperature -30°C bis +80°C**

M 12x1,5	5 - 8	19	11	50	0,52	104.1200.0
M 16x1,5	7 - 9	19	11	50	0,60	104.1600.0
M 20x1,5	8 - 12	24	11	50	0,93	104.2000.0
M 25x1,5	11 - 14	27	11	50	1,50	104.2500.1
M 25x1,5	13 - 17	32	11	50	3,00	104.2500.0
M 32x1,5	18 - 26	42	11	10	3,29	104.3200.0
M 40x1,5	23 - 26	42	11	10	3,44	104.4000.0
M 50x1,5	25 - 33	53	11	10	6,17	104.5000.1
M 50x1,5	32 - 40	60	11	5	5,21	104.5000.0
M 63x1,5	38 - 44	65	11	5	8,25	104.6300.0



**Standard  
Polyamid  
IP 54**



## \*M-Kabelverschraubungen

**Kabelverschraubung aus Polyamid, grau (RAL 7001), mit Zugentlastung Kat. A, halogenfrei**

*\*Cable Glands made of polyamide, grey (RAL 7001) with strain relief Kat. A, non halogen*

**Temperaturbereich / range of temperature -25°C bis +100°C**

M 12x1,5	2 - 6,5	15	8	100	0,33	342.1200.0
M 16x1,5	2 - 7	20	8	100	0,63	342.1601.0
M 16x1,5	4 - 10	20	8	100	0,57	342.1600.0
M 20x1,5	4 - 9	24	9	100	1,05	342.2001.0
M 20x1,5	6 - 12	24	9	100	0,97	342.2000.0
M 20x1,5	7 - 14	27	9	100	1,30	342.2002.0
M 25x1,5	5 - 14	28	11	50	1,63	342.2501.0
M 25x1,5	9 - 16	28	11	50	1,59	342.2500.0
M 32x1,5	10 - 21	36	11	25	2,62	342.3200.0
M 40x1,5	16 - 28	46	11	10	4,24	342.4000.0
M 50x1,5	21 - 34,5	53	13	5	7,30	342.5000.0
M 63x1,5	30 - 44,5	65	17	5	10,32	342.6300.0

\*andere Farben: RAL 7035 lichtgrau (.4) ( 342.1200.4), RAL 9005 schwarz (.3) ( 342.1200.3)

\*other colours: RAL 7035 lightgrey (.4) (342.1200.4), RAL 9005 black (.3) ( 342.1200.3)



**K  
Polyamid  
IP 68  
5 bar**



## dito, jedoch mit langem Anschlussgewinde

*ditto, but with long connecting thread*

M 12x1,5	2 - 6,5	15	12	100	0,34	343.1200.0
M 16x1,5	4 - 10	20	12	100	0,63	343.1600.0
M 20x1,5	6 - 12	24	15	100	0,97	343.2000.0
M 25x1,5	9 - 16	28	15	50	1,65	343.2500.0
M 32x1,5	10 - 21	36	15	25	2,90	343.3200.0

## +Kabelverschraubungen aus Polyamid, grau (RAL 7035), mit Knickschutzspirale

*+Cable Glands made of polyamide, grey (RAL 7035) with spiral top to avoid buckling of cable*

**Temperaturbereich / range of temperature -25°C bis +100°C**

M 12x1,5	3 - 6,5	15	8	100	0,50	346.1200.0
M 16x1,5	5 - 10	22	10	50	1,50	346.1600.0
M 20x1,5	6 - 12	24	10	50	1,80	346.2001.0
M 20x1,5	10 - 14	27	10	50	2,40	346.2000.0
M 25x1,5	13 - 18	33	10	25	4,20	346.2500.0

+auch in schwarz RAL 9005 lieferbar, Art.-Nr. letzte Stelle .3 (346.1200.3)

+also deliverable in black RAL 9005, p.no. last figure .3 (356.1200.3)



## Zubehör

### Accessories

Gew inde thread EN 60423	d1	SW1	d2 Kt.-Ø	d3	m1	l1	Netto-Gew . net w eight ~ kg 100 St./pcs.	Bestell-Nr. ref.-number
--------------------------------	----	-----	-------------	----	----	----	---	----------------------------

#### **Druckschrauben aus Messing vernickelt**

*pressing-screws brass nickel-plated*

M 12x1,5	11,9	12	13,5	8,5	2,5	6	0,26	412.1200.0
M 16x1,5	15,9	16	17,5	12,5	2,5	6	0,38	412.1600.0
M 20x1,5	19,9	20	22	15,5	3	7,5	0,81	412.2000.0
M 25x1,5	24,9	25	27,5	20,5	3,5	8	1,20	412.2500.0
M 32x1,5	31,9	32	35	27,5	4	8	2,39	412.3200.0
M 32x1,5	31,9	32	35	26	4	8	2,23	412.3201.0
M 40x1,5	39,9	40	43,5	35	4	8	3,09	412.4000.0
M 40x1,5	39,9	40	43,5	34	4	8	2,95	412.4001.0
M 50x1,5	49,9	50	54	44,5	4,5	9,5	5,35	412.5000.0
M 50x1,5	49,9	50	54	43	4,5	9,5	5,44	412.5001.0
M 63x1,5	62,9	64	69	57	6	11,5	8,36	412.6300.0
M 63x1,5	62,9	64	69	54	6	11,5	12,10	412.6301.0

### Messing

#### **Druckschrauben aus Polyamid, grau**

*pressing-screws, polyamide, grey*

M 12x1,5	13	7	5	8,5	0,13	402.1200.0
M 16x1,5	17	10	5	8,5	0,18	402.1600.0
M 20x1,5	21	13,5	5	10,5	0,27	402.2000.0
M 25x1,5	26	20	6	12,5	0,40	402.2500.0
M 32x1,5	34	26	6	14,5	0,75	402.3200.0
M 40x1,5	42	34	8	16	402.4000.0	

### Polyamid

## Zubehör

### Accessories

Gewinde thread EN 60423	SW	D	d2	L	l1	Klemmbereich clamping range	VPE pack.unit	Netto-Gew. net weight	Bestell-Nr. ref.-number
d 1									~ kg 100 St./pcs.

#### Druckschrauben mit Zugentlastung aus Messing vernickelt

Pressing-screws brass nickel-plated, with strain relief

M 12x1,5	17	18	7	16	5	4 - 7	50	1,25	472.1200.0
M 16x1,5	17	18	10	17	6	6 - 10	50	1,42	472.1600.0
M 20x1,5	22	24	13,5	19	6	8,5 - 13,5	25	2,82	472.2000.0
M 25x1,5	30	33	21	20	7	13 - 20	25	4,22	472.2500.0
M 32x1,5	36	39	27	23	8	18 - 27	20	5,95	472.3200.0

\*

#### Druckschrauben mit zentrischer Zugentlastung aus Messing vernickelt

Pressing-screws brass nickel-plated, with central-acting strain relief

M 12x1,5	16	17,5	8	15	5,5	5 - 7,5	100	1,26	476.1200.0
M 16x1,5	19	20,3	10	16	6	6,5 - 10	100	1,82	476.1600.0
M 20x1,5	24	26,4	14	19	7,5	8,5 - 14	50	3,10	476.2000.0
M 25x1,5	34	38	21,5	21	8	12 - 21,5	25	6,30	476.2500.0
M 32x1,5	42	46	27	22	8	16 - 27	20	13,1	476.3200.0
M 40x1,5	52	56	33	25,5	9,5	22 - 33	10	15,65	476.4000.0
M 50x1,5	52	56	37	26	9,5	25 - 38	10	16,8	476.5000.0

\*

#### Druckschrauben mit Biegeschutz und Zugentlastung aus Messing vernickelt

Pressing-screws brass nickel-plated, with bending protection and strain relief

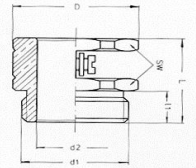
M 16x1,5	17	22	10	21,5	6	6 - 10	50	1,48	482.1600.0
M 20x1,5	22	29	13,5	23,5	6	8,5 - 13,5	50	2,50	482.2000.0
M 25x1,5	30	38	21	25,5	7	14 - 20	25	4,22	482.2500.0
M 32x1,5	36	45	27	29	8	16 - 26,5	20	6,36	482.3200.0

\*

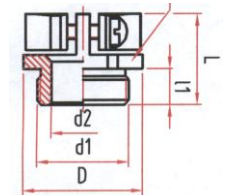
\* weitere Größen in Vorbereitung  
further sizes in preparation



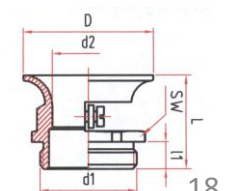
Zugentlastung  
einseitig



Zugentlastung  
zentrisch



Zugentlastung  
mit Biegeschutz



# Zubehör

## Accessories



Gewinde thread							Netto-Gew. net weight	Bestell-Nr. ref-number
SW2								
EN 60423								
d1	+ d5	d6	Kt.-Ø	d3	l2	l4	l5	~ kg 100 St./pcs.

### Zwischenstutzen aus Messing vernickelt, rund

Adapters brass nickel-plated, round

M 12x1,5	14	-	8	9	10,0	5	0,60	511.1200.0
M 16x1,5	18	-	12	9,5	10,5	5	0,90	511.1600.0
M 20x1,5	22	-	15	11,5	12,5	6	1,45	511.2000.0
M 25x1,5	27	-	20	13,5	14,5	7	2,17	511.2500.0
M 32x1,5	34	-	27	15,0	16,5	8	3,22	511.3200.0
M 40x1,5	42	-	35	16,5	18,0	8	3,96	511.4000.0
M 50x1,5	52	-	44	17,5	19,5	9	6,75	511.5000.0
M 63x1,5	66	-	57	20,0	22,0	10	11,37	511.6300.0

### ditto, jedoch mit langem Anschlussgewinde/ ditto, but with long connecting thread

M 12x1,5	14	-	8	9	10,0	10	0,92	514.1200.0
M 16x1,5	18	-	12	9,5	10,5	10	1,30	514.1600.0
M 20x1,5	22	-	15	11,5	12,5	10	2,02	514.2000.0
M 25x1,5	27	-	20	13,5	14,5	11	2,50	514.2500.0
M 32x1,5	34	-	27	15,0	16,5	13	4,43	514.3200.0
M 40x1,5	42	-	35	16,5	18,0	13	5,22	514.4000.0
M 50x1,5	52	-	44	17,5	19,5	14	8,25	514.5000.0
M 63x1,5	66	-	57	20,0	22,0	14	12,75	514.6300.0

### Zwischenstutzen aus Messing vernickelt, mit 6kt.-Ansatz

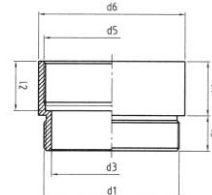
Adapters brass nickel-plated, hexagonal

M 12x1,5	14	15,5	8	9	10,0	5	0,62	611.1200.0
M 16x1,5	18	20,0	12	9,5	10,5	5	0,90	611.1600.0
M 20x1,5	22	24,0	15	11,5	12,5	6	1,52	611.2000.0
M 25x1,5	27	29,0	20	13,5	14,5	7	2,21	611.2500.0
M 32x1,5	34	37,0	27	15,0	16,5	8	3,39	611.3200.0
M 40x1,5	42	46,0	35	16,5	18,0	8	4,53	611.4000.0
M 50x1,5	52	56,0	44	17,5	19,5	9	7,30	611.5000.0
M 63x1,5	66	70,0	57	20,0	22,0	10	12,30	611.6300.0

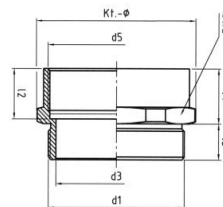
### ditto, jedoch mit langem Anschlussgewinde/ ditto, but with long connecting thread

M 12x1,5	14	15,5	8	9	10,0	10	0,93	614.1200.0
M 16x1,5	18	20,0	12	9,5	10,5	10	1,10	614.1600.0
M 20x1,5	22	24,0	15	11,5	12,5	10	2,05	614.2000.0
M 25x1,5	27	29,0	20	13,5	14,5	11	3,02	614.2500.0
M 32x1,5	34	37,0	27	15,0	16,5	13	4,12	614.3200.0
M 40x1,5	42	46,0	35	16,5	18,0	13	6,36	614.4000.0
M 50x1,5	52	56,0	44	17,5	19,5	14	8,82	614.5000.0
M 63x1,5	66	70,0	57	20,0	22,0	14	13,78	614.6300.0

## rund



## 6-kant



## Zubehör Accessories



Gewinde thread		SW2							Netto-Gew. net weight	Bestell-Nr. ref-number
d1	+	d5	d6	Kt.-Ø	d3	l2	l4	l5	~ kg 100 St./pcs.	
ext.		int.								

### Zwischenstutzen aus Messing vernickelt, rund

Adapters brass nickel-plated, round

M 12x1,5/ PG 7	14	-	8	9	10	5	0,54	510.1207.0
M 16x1,5/ PG 9	18	-	12	9,5	10,5	5	0,97	510.1609.0
M 20x1,5/ PG11	22	-	15	10	11	6	1,68	510.2011.0
M 20x1,5/ PG13,5	22	-	15	11,5	13	6	1,36	510.2013.0
M 20x1,5/ PG16	24	-	15	12,5	14	6	1,55	510.2016.0
M 25x1,5/ PG21	30	-	20	13,5	15	7	2,13	510.2521.0
M 32x1,5/ PG29	39	-	27	15	16,5	8	3,53	510.3229.0
M 40x1,5/ PG36	50	-	35	17,5	19,5	8	7,47	510.4036.0
M 50x1,5/ PG42	57	-	44	20	22	9	8,64	510.5042.0
M 63x1,5/ PG48	68	-	54	21	23	10	17,10	510.6348.0

### ditto, jedoch mit langem Anschlussgewinde/ ditto, but with long connecting thread

M 12x1,5/ PG 7	14	-	8	9	10	10	0,72	512.1207.0
M 16x1,5/ PG 9	18	-	12	9,5	10,5	10	1,25	512.1609.0
M 20x1,5/ PG11	22	-	15	10	11	10	2,08	512.2011.0
M 20x1,5/ PG13,5	22	-	15	11,5	13	10	1,72	512.2013.0
M 20x1,5/ PG16	24	-	15	12,5	14	10	1,65	512.2016.0
M 25x1,5/ PG21	30	-	20	13,5	15	11	2,80	512.2521.0
M 32x1,5/ PG29	39	-	27	15	16,5	13	4,50	512.3229.0
M 40x1,5/ PG36	50	-	35	17,5	19,5	13	8,80	512.4036.0
M 50x1,5/ PG42	57	-	44	20	22	14	11,35	512.5042.0
M 63x1,5/ PG48	68	-	54	21	23	14	27,00	512.6348.0

### Zwischenstutzen aus Messing vernickelt, mit 6kt.-Ansatz

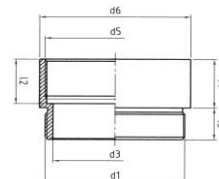
Adapters brass nickel-plated, hexagonal

M 12x1,5/ PG 7	14	15,5	8	9	10	5	0,52	610.1207.0
M 16x1,5/ PG 9	18	20,0	12	9,5	10,5	5	0,85	610.1609.0
M 20x1,5/ PG11	22	24,0	15	10	11	6	1,40	610.2011.0
M 20x1,5/ PG13,5	22	24,0	15	11,5	13	6	1,34	610.2013.0
M 20x1,5/ PG16	24	26,6	15	12,5	14	6	1,47	610.2016.0
M 25x1,5/ PG21	30	33,0	20	13,5	15	7	2,35	610.2521.0
M 32x1,5/ PG29	39	42,5	27	15	16,5	8	3,91	610.3229.0
M 40x1,5/ PG36	50	54	35	17,5	19,5	8	6,83	610.4036.0
M 50x1,5/ PG42	57	60	44	20	22	9	9,37	610.5042.0
M 63x1,5/ PG48	66	70	54	21	23	10	17,41	610.6348.0

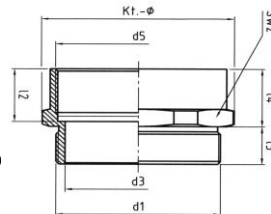
### ditto, jedoch mit langem Anschlussgewinde/ ditto, but with long connecting thread

M 12x1,5/ PG 7	14	15,5	8	9	10	10	0,73	612.1207.0
M 16x1,5/ PG 9	18	20,0	12	9,5	10,5	10	1,12	612.1609.0
M 20x1,5/ PG11	22	24,0	15	10	11	10	1,70	612.2011.0
M 20x1,5/ PG13,5	22	24,0	15	11,5	13	10	1,75	612.2013.0
M 20x1,5/ PG16	24	26,6	15	12,5	14	10	1,76	612.2016.0
M 25x1,5/ PG21	30	33,0	20	13,5	15	11	2,80	612.2521.0
M 32x1,5/ PG29	39	42,5	27	15	16,5	13	5,59	612.3229.0
M 40x1,5/ PG36	50	54	35	17,5	19,5	13	9,02	612.4036.0
M 50x1,5/ PG42	57	60	44	20	22	14	11,39	612.5042.0
M 63x1,5/ PG48	66	70	54	21	23	14	20,74	612.6348.0

#### rund



#### 6-kant



# Zubehör

## Accessories

Gewinde thread	SW	d1	Stärke thickness	VPE pack.unit	Netto-Gew. net weight	Bestell-Nr. ref-number
EN 60423					~ kg 100 St./pcs.	

### Sechskantmuttern aus Messing vernickelt

Lock nuts brass nickel-plated

M 10x1,5	14	15,5	3,0	100	0,24	785.1000.0
M 12x1,5	15	16,6	2,8	100	0,20	785.1200.0
M 16x1,5	19	21	2,8	100	0,27	785.1600.0
M 20x1,5	24	26,7	3,0	100	0,46	785.2000.0
M 25x1,5	29	32	3,5	100	0,85	785.2500.0
M 32x1,5	36	39	4,0	100	1,05	785.3200.0
M 40x1,5	46	50	4,5	50	2,16	785.4000.0
M 50x1,5	55	61	5,0	50	2,67	785.5000.0
M 63x1,5	70	78	6,0	50	5,23	785.6300.0

### EMV-Sechskantmutter

Sechskantmutter aus Messing vernickelt - für Potentialausgleich  
mit Schneidkanten zur Kontaktierung

EMC lock nut brass nickel-plated

M 12x1,5	15		4,1	100	0,28	786.1200.0
M 16x1,5	19		4,2	100	0,35	786.1600.0
M 20x1,5	24		4,2	100	0,64	786.2000.0
M 25x1,5	30		4,8	100	1,34	786.2500.0
M 32x1,5	36		5,4	100	1,34	786.3200.0
M 40x1,5	46		6,2	50	2,82	786.4000.0
M 50x1,5	60		7	50	5,41	786.5000.0
M 63x1,5	70		7	25	6,00	786.6300.0

### EMV-Sechskantmutter

Sechskantmutter aus Messing vernickelt - für Potentialausgleich  
mit Rändelung für hohe Schlusskraft

EMC lock nut brass nickel-plated

M 12x1,5	15	16,6	3,3	100	0,19	787.1200.0
M 16x1,5	19	21	3,3	100	0,27	787.1600.0
M 20x1,5	24	26,7	3,6	100	0,61	787.2000.0
M 25x1,5	29	32	4,1	100	0,75	787.2500.0
M 32x1,5	36	39	4,6	100	1,05	787.3200.0
M 40x1,5	46	50	5,1	50	1,70	787.4000.0
M 50x1,5	55	61	5,6	50	4,10	787.5000.0
M 63x1,5	70	78	6,1	25	5,40	787.6300.0

### \*Sechskantmutter aus glasfaserverstärktem Polyamid, grau (RAL 7035)

\*Lock-nuts made of high-grade polyamide, glass-fibre reinforced, grey (Ral 7035)

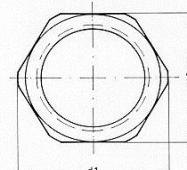
M 12x1,5	17		5	100	0,10	796.1200.0
M 16x1,5	22		5	100	0,14	796.1600.0
M 20x1,5	26		6	100	0,22	796.2000.0
M 25x1,5	32		6	100	0,26	796.2500.0
M 32x1,5	41		7	100	0,40	796.3200.0
M 40x1,5	50		7	50	0,62	796.4000.0
M 50x1,5	60		8	50	1,00	796.5000.0
M 63x1,5	75		8	50	1,79	796.6300.0

\*auch in schwarz RAL 9005 lieferbar, Art.-Nr. letzte Stelle .3 (796.1200.3)

\*also deliverable in black RAL 9005, p.no. last figure .3 (796.1200.3)

# ps

Standard



wege

EMV  
mit Krallen



wege

EMV  
gerändelt



Standard



## Zubehör

Accessories



Gewinde thread	D/SW	L	VPE pack.unit	l1	Netto-Gew. net weight	Bestell-Nr. ref.-number
d1 EN60423					~ kg 100 St./pcs.	

### Sechskantmutter aus rostbest. Stahl W-Nr. 1.4305, blank

Lock nut stainless steel no. 1.4305, blanc

M 12x1,5	15	3	50	0,20	789.1200.0
M 16x1,5	19	3	50	0,30	789.1600.0
M 20x1,5	24	3,5	50	0,50	789.2000.0
M 25x1,5	30	3,5	25	0,77	789.2500.0
M 32x1,5	36	4	25	1,00	789.3200.0
M 40x1,5	46	4,5	10	2,00	789.4000.0

1.4305

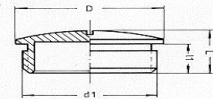


### Blindstopfen aus Messing vernickelt

Plugs brass nickel-plated

M 12x1,5	14	7,5	5	100	0,38	755.1200.0
M 16x1,5	18	8	5	100	0,55	755.1600.0
M 20x1,5	22	9,5	6	100	0,92	755.2000.0
M 25x1,5	28	11	7	100	1,56	755.2500.0
M 32x1,5	35	12	8	50	2,50	755.3200.0
M 40x1,5	43	13	8	50	3,90	755.4000.0
M 50x1,5	53	15	9	25	7,90	755.5000.0
M 63x1,5	66	16	10	10	12	755.6300.0

Standard

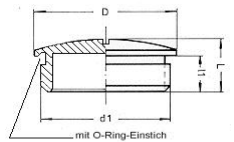


### ditto, jedoch mit Einstich und O-Ring (NBR-Oz)

ditto, but with groove and o-ring

M 12x1,5	14	7,5	5	100	0,32	758.1200.0
M 16x1,5	18	8	5	100	0,60	758.1600.0
M 20x1,5	22	9,5	6	100	0,87	758.2000.0
M 25x1,5	28	11	7	100	1,57	758.2500.0
M 32x1,5	35	12	8	50	2,42	758.3200.0
M 40x1,5	44	13	8	50	3,90	758.4000.0
M 50x1,5	54	15	9	25	7,25	758.5000.0
M 63x1,5	67	16	10	10	12,03	758.6300.0

mit O-Ring  
IP 68

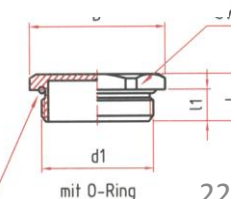


### \*Sechskant-Blindstopfen aus Messing vernickelt, mit Einstich und O-Ring (NBR-Oz)

\*Plugs hexagonal brass nickel-plated, with groove and o-ring

M 12x1,5	14	7,5	5	100	0,42	762.1200.0
M 16x1,5	18	8	5	100	0,70	762.1600.0
M 20x1,5	22	9,5	6	100	1,20	762.2000.0
M 25x1,5	28	11	7	100	2,30	762.2500.0
M 32x1,5	35	12	8	50	2,94	762.3200.0
M 40x1,5	44	13	8	50	7,80	762.4000.0
M 50x1,5	55	15	9	25	11,7	762.5000.0
M 63x1,5	70	16	10	10	-	762.6300.0

6-kant m.O-Ring  
IP 68



\* in Vorbereitung  
in preparation

## Zubehör

Accessories

Gewinde thread	D	L	l1	für Kabel for cables	VPE pack.unit	Netto-Gew. net weight	Bestell-Nr. ref.-number
d1 EN60423				Ø mm		~ kg 100 St./pcs.	

### \*Blindstopfen metrisch, aus glasfaserverstärktem Polyamid grau (RAL 7035)

\*Plugs metric, made of high-grade polyamide, glass-fibre reinforced, grey (RAL 7035)

M 12x1,5	17	9	6		100	0,07	772.1200.0
M 16x1,5	22	10	6		100	0,11	772.1600.0
M 20x1,5	25	10	6		100	0,19	772.2000.0
M 25x1,5	31	11,5	7		100	0,22	772.2500.0
M 32x1,5	38	13	8		100	0,47	772.3200.0
M 40x1,5	48	14	9		50	0,77	772.4000.0
M 50x1,5	60	15	10		25	1,26	772.5000.0
M 63x1,5	70	18	12		25	1,93	772.6300.0

### Standard IP 54

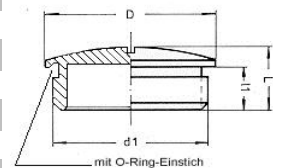


### \*dito, jedoch mit Einstich und O-Ring (NBR-Oz)

\*ditto, but with groove and o-ring

M 12x1,5	17	9	6		100	0,07	775.1200.0
M 16x1,5	22	10	6		100	0,11	775.1600.0
M 20x1,5	25	10	6		100	0,21	775.2000.0
M 25x1,5	31	11,5	7		100	0,25	775.2500.0
M 32x1,5	38	13	8		100	0,47	775.3200.0
M 40x1,5	48	14	9		50	0,82	775.4000.0
M 50x1,5	60	15	10		25	1,32	775.5000.0
M 63x1,5	70	18	12		25	1,93	775.6300.0

### mit O-Ring IP 68



\*auch in schwarz RAL 9005 lieferbar, Art.-Nr. letzte Stelle .3 (775.1200.3)

\*also available in black RAL 9005, p.no. last figure .3 (775.1200.3)

### Dichtungsnippel metrisch, aus elastischem Kunststoff (Polyethylen), grau

Twisting sleeves metric, made of elastic plastic (polyethylene), grey

M 16x1,5	20	17	10	5 - 10	100	0,13	773.1600.0
M 20x1,5	24	20	12	8 - 13	100	0,19	773.2000.0
M 25x1,5	29,5	22	12	9 - 16	100	0,32	773.2500.0
M 32x1,5	37,5	29	14	11 - 22	50	0,56	773.3200.0

### offen

### ditto, jedoch geschlossen / ditto, but without aperture

M 16x1,5	20	17	10	5 - 10	100	0,13	774.1600.0
M 20x1,5	24	20	12	8 - 13	100	0,21	774.2000.0
M 25x1,5	29,5	22	12	9 - 16	100	0,32	774.2500.0
M 32x1,5	37,5	29	14	11 - 22	50	0,56	774.3200.0
M 40x1,5	45,5	29	16	17 - 24	25	0,96	774.4000.0
M 50x1,5	55,5	32	17,5	22 - 35	10	1,64	774.5000.0
M 63x1,5	68,5	38	20	24 - 43	10	2,63	774.6300.0

### geschlossen



### Dichtkappe aus Polyamid PA 6.6GF10 als Staubschutz für wege Kabelverschraubungen

Copper cap made of polyamide as dust-protection for  
wege cable glands

10,4	für M 16x1,5	0,05	895.1600.0
13,3	für M 20x1,5	0,08	895.2000.0
18,3	für M 25x1,5	0,11	895.2500.0
21,3	für M 32x1,5		895.3200.0

### Staubschutz



## Zubehör

Accessories



Gew inde EN 60423 thread						V/PE pck.unit	Netto-Gew. net weight ~ kg 100 St./pcs.	Bestell-Nr. ref-number
d1 (ext.)	d2 (int.)	D/SW	L	l1	d3			

### Reduktionen aus Messing vernickelt

Reductions brass nickel-plated

M 16x1,5	M 12x1,5	18	7,5	5		100	0,54	701.1612.0
M 20x1,5	M 12x1,5	22	9	6		100	1,33	701.2012.0
M 20x1,5	M 16x1,5	22	9	6		100	0,86	701.2016.0
M 25x1,5	M 16x1,5	27	10	7		50	2,19	701.2516.0
M 25x1,5	M 20x1,5	27	10	7		100	1,45	701.2520.0
M 32x1,5	M 20x1,5	34	11	8		25	4,09	701.3220.0
M 32x1,5	M 25x1,5	34	11	8		50	2,85	701.3225.0
M 40x1,5	M 25x1,5	43	11,5	8		25	6,60	701.4025.0
M 40x1,5	M 32x1,5	43	11,5	8		25	4,20	701.4032.0
M 50x1,5	M 32x1,5	53	12,5	9		10	10,74	701.5032.0
M 50x1,5	M 40x1,5	53	12,5	9		25	6,59	701.5040.0
M 63x1,5	M 40x1,5	66	14	10		10	19,81	701.6340.0
M 63x1,5	M 50x1,5	66	14	10		10	12,35	701.6350.0

### Erweiterungen aus Messing vernickelt

Enlargements brass nickel-plated

M 12x1,5	M 16x1,5	18	15,5	5	8	100	0,91	731.1216.0
M 16x1,5	M 20x1,5	22	17,5	5	12	100	1,29	731.1620.0
M 20x1,5	M 25x1,5	27	20	6	15	50	1,98	731.2025.0
M 25x1,5	M 32x1,5	34	22,5	7	20	50	3,22	731.2532.0
M 25x1,5	M 40x1,5	42	23,5	7	20	50	4,37	731.2540.0
M 32x1,5	M 40x1,5	42	24,5	8	27	50	4,39	731.3240.0
M 32x1,5	M 50x1,5	52	27,5	8	27	25	6,82	731.3250.0
M 40x1,5	M 50x1,5	52	27,5	8	35	25	6,43	731.4050.0
M 50x1,5	M 63x1,5	66	31	9	45	10	12,00	731.5063.0

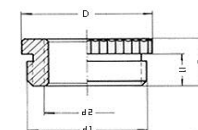
### Adapter aus Messing vernickelt

Adapters brass nickel-plated

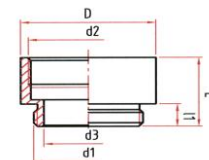
								Form
M 16x1,5	Pg 7	18	7,5	5		100	0,49	706.1607.0
M 20x1,5	Pg 9	22	9	6		50	0,86	706.2009.0
M 25x1,5	Pg 11	27	10	7		50	1,61	706.2511.0
M 25x1,5	Pg 13,5	27	10	7		50	1,00	706.2513.0
M 25x1,5	Pg 16	27	10	7		50	0,78	706.2516.0
M 32x1,5	Pg 16	34	11	8		25	3,11	706.3216.0
M 32x1,5	Pg 21	34	11	8		25	1,45	706.3221.0
M 40x1,5	Pg 21	43	11,5	8		25	5,66	706.4021.0
M 50x1,5	Pg 29	53	12,5	9		25	9,10	706.5029.0
M 63x1,5	Pg 36	66	14	10		10	14,40	706.6336.0
M 63x1,5	Pg 42	66	14	10		10	10,20	706.6342.0

M 20x1,5	G 3/8"	22	9	6,5		100	0,75	705.2038.0
Pg 9	M 16x1,5	20	15	6		100	1,16	705.0916.0
Pg 11	M 20x1,5	22	16	6		100	1,05	705.1120.0
Pg 13,5	M 20x1,5	24	16,5	6,5		50	1,67	705.1320.0
Pg 16	M 20x1,5	24	9,5	6,5		50	0,70	705.1620.0
Pg 21	M 20x1,5	30	10	7		100	2,32	705.2120.0
Pg 21	M 25x1,5	30	10	7		100	1,22	705.2125.0
Pg 29	M 25x1,5	39	11,5	8		25	4,91	705.2925.0

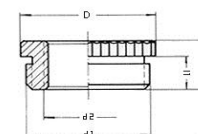
### Standard gerändelt



### Form 1 rund



### Form 2 gerändelt



## Zubehör

### Accessories



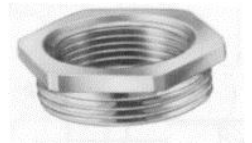
Gew inde thread		d2 (int)		d1 (ext.)		SW		Kt.-Ø	d3	L	I5	I1	VPE pack.unit	Netto-Gew . net w eight	Bestell-Nr. ref-number
DIN 40 430														~ kg 100 St./pcs.	

#### Reduktionen aus Messing vernickelt, mit 6kt.-Ansatz

Reductions brass nickel-plated, hexagonal

M 16x1,5	M 12x1,5	19			8	5	50	0,76	711.1612.0
M 20x1,5	M 12x1,5	24			9	6	50	1,85	711.2012.0
M 20x1,5	M 16x1,5	24			9	6	50	1,16	711.2016.0
M 25x1,5	M 16x1,5	30			10,5	7	25	3,10	711.2516.0
M 25x1,5	M 20x1,5	30			10,5	7	25	2,14	711.2520.0
M 32x1,5	M 16x1,5	36			12	8	25	6,53	711.3216.0
M 32x1,5	M 20x1,5	36			12	8	25	5,38	711.3220.0
M 32x1,5	M 25x1,5	36			12	8	25	3,70	711.3225.0
M 40x1,5	M 20x1,5	46			12,5	8	25	11,30	711.4020.0
M 40x1,5	M 25x1,5	46			12,5	8	10	9,48	711.4025.0
M 40x1,5	M 32x1,5	46			12,5	8	10	6,31	711.4032.0

#### Standard

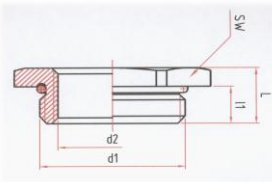


#### ditto, jedoch mit O-Ring (NBR-Oz) montiert, IP 68

ditto, but available with o-ring, IP 68

M 16x1,5	M 12x1,5	19			8	5	50	0,76	711.1612.1
M 20x1,5	M 12x1,5	24			9	6	50	1,85	711.2012.1
M 20x1,5	M 16x1,5	24			9	6	50	1,17	711.2016.1
M 25x1,5	M 16x1,5	30			10,5	7	25	3,10	711.2516.1
M 25x1,5	M 20x1,5	30			10,5	7	25	2,15	711.2520.1
M 32x1,5	M 16x1,5	36			12	8	25	6,53	711.3216.1
M 32x1,5	M 20x1,5	36			12	8	25	5,40	711.3220.1
M 32x1,5	M 25x1,5	36			12	8	25	3,77	711.3225.1
M 40x1,5	M 20x1,5	46			12,5	8	25	11,4	711.4020.1
M 40x1,5	M 25x1,5	46			12,5	8	10	9,53	711.4025.1
M 40x1,5	M 32x1,5	46			12,5	8	10	6,35	711.4032.1

#### mit O-Ring IP 68



#### Erweiterungen aus Messing vernickelt - Sechskant -

Enlargements brass nickel-plated - hexagonal

M 12x1,5	M 16x1,5	18	20	8	15,5	5	100	1,35	735.1216.0
M 16x1,5	M 20x1,5	22	24	12	18,5	6	100	1,56	735.1620.0
M 20x1,5	M 25x1,5	27	29	15	21,5	7	50	2,00	735.2025.0
M 25x1,5	M 32x1,5	34	37	20	24,5	8	25	3,40	735.2532.0
M 32x1,5	M 40x1,5	42	46	27	26	8	25	4,63	735.3240.0
M 40x1,5	M 50x1,5	52	56	35	28,3	9	25	5,85	735.4050.0
M 50x1,5	M 63x1,5	66	70	44	32	10	10	11,35	735.5063.0

#### Standard

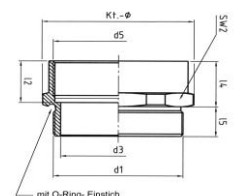


#### ditto, jedoch mit O-Ring (NBR-Oz) montiert, IP 68

ditto, but available with o-ring, IP 68

M 12x1,5	M 16x1,5	18	20	8	15,5	5	100	1,35	735.1216.1
M 16x1,5	M 20x1,5	22	24	12	18,5	6	100	1,56	735.1620.1
M 20x1,5	M 25x1,5	27	29	15	21,5	7	50	2,20	735.2025.1
M 25x1,5	M 32x1,5	34	37	20	24,5	8	25	3,46	735.2532.1
M 32x1,5	M 40x1,5	42	46	27	26	8	25	4,70	735.3240.1
M 40x1,5	M 50x1,5	52	56	35	28,3	9	25	5,85	735.4050.1
M 50x1,5	M 63x1,5	66	70	44	32	10	10	11,34	735.5063.1

#### mit O-Ring IP 68



\* in Vorbereitung / in preparation

## Zubehör

Accessories

Gewinde					VPE	Netto-Gew.	Bestell-Nr.
thread					pack.unit	net weight	ref-number
EN 60423					net weight		
d1 (ext.)	d2 (int.)	D/SW	L	l1	~ kg 100 St./ pcs.		

### Reduktionen aus glasfaserverstärktem Polyamid, grau halogenfrei, mit Flammschutz

*Reductions made of high-grade polyamide, glass-fibre reinforced, grey  
halogenfree, flame retardant*

M 20x1,5	M 12x1,5	24	12	8	50	0,28	724.2012.0
M 20x1,5	M 16x1,5	24	12	8	50	0,25	724.2016.0
M 25x1,5	M 12x1,5	29	14	8	50	0,70	724.2512.0
M 25x1,5	M 16x1,5	29	14	8	50	0,75	724.2516.0
M 25x1,5	M 20x1,5	29	14	8	50	0,69	724.2520.0
M 32x1,5	M 12x1,5	36	16	10	50	0,98	724.3212.0
M 32x1,5	M 16x1,5	36	16	10	50	1,01	724.3216.0
M 32x1,5	M 20x1,5	36	16	10	50	1,03	724.3220.0
M 32x1,5	M 25x1,5	36	16	10	25	0,81	724.3225.0
M 40x1,5	M 16x1,5	46	16	10	25	1,63	724.4016.0
M 40x1,5	M 20x1,5	46	16	10	25	1,66	724.4020.0
M 40x1,5	M 25x1,5	46	16	10	25	1,46	724.4025.0
M 40x1,5	M 32x1,5	46	16	10	25	1,20	724.4032.0
M 50x1,5	M 20x1,5	55	17	12	25	2,10	724.5020.0
M 50x1,5	M 25x1,5	55	17	12	25	2,09	724.5025.0
M 50x1,5	M 32x1,5	55	17	12	25	1,99	724.5032.0
M 50x1,5	M 40x1,5	55	17	12	25	1,85	724.5040.0
M 63x1,5	M 25x1,5	68	18	12	25	2,92	724.6325.0
M 63x1,5	M 32x1,5	68	18	12	25	2,84	724.6332.0
M 63x1,5	M 40x1,5	68	18	12	25	2,82	724.6340.0
M 63x1,5	M 50x1,5	68	18	12	25	2,76	724.6350.0

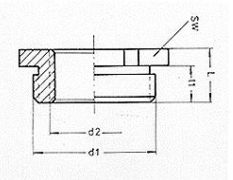
### Erweiterungen aus glasfaserverstärktem Polyamid, grau halogenfrei, mit Flammschutz

*Enlargements made of high-grade polyamide, glass-fibre reinforced, grey  
halogenfree, flame retardant*

M 12x1,5	M 16x1,5	20	27	9	100	0,31	744.1216.0
M 16x1,5	M 20x1,5	24	27	9	100	0,43	744.1620.0
M 20x1,5	M 25x1,5	29	27	9	100	0,63	744.2025.0
M 25x1,5	M 32x1,5	36	28	10	50	0,95	744.2532.0
M 32x1,5	M 40x1,5	46	30	12	50	1,29	744.3240.0
M 40x1,5	M 50x1,5	55	30	12	25	2,34	744.4050.0
M 50x1,5	M 63x1,5	68	32	14	25	3,21	744.5063.0

## Reduktionen

### Polyamid



## Erweiterungen

### Polyamid



## Zubehör

### Accessories

Größe sizes	außen	innen	Einschnitte			Höhe height	Bestell-Nr. ref.-number
	outer Ø mm	inner Ø mm	notches Ø mm	1	2		

#### **Universal-Dichtringe aus Chloropren (CR)**

*Universal packing rings made of chloroprene*

**Temperaturbereich / range of temperature -30°C bis +120°C**

M 12x1,5 + Pg 7	10,7	5	-	-	-	5	804.0700.0
M 16x1,5	13,8	3	5,5	9	-	5,5	803.1600.0
M 20x1,5	17,7	4	7	10	13	6	803.2000.1
M 25x1,5 + G3/4"	22,5	8,5	11	14	17	8	803.2500.0
M 32x1,5 + G1"	29,5	16	19	21	24	9,5	803.3200.0
M 40x1,5 + G1 1/4"	37,5	23	26	29	32	11	803.4000.0
M 50x1,5	47,5	32	35	38	41	12	803.5000.0
M 63x1,5	60,3	41	44	47	50	14	803.6300.0

#### **Druckringe aus Stahl verzinkt, weiss-blau chromatiert**

*Washers, steel galvanized*

M 12x1,5	10,2	7				0,8	823.1200.0
M 16x1,5	14	11				0,8	823.1600.0
M 20x1,5	18	15				0,8	823.2000.0
M 25x1,5 + G3/4"	23	19				0,8	823.2500.0
M 32x1,5 + G1"	30	26				0,8	823.3200.0
M 40x1,5 + G 1 1/4"	38	34				0,8	823.4000.0
M 50x1,5	48	43				0,8	823.5000.0
M 63x1,5	61	52				0,8	823.6300.0

### UNI-Dichtringe



### Druckringe



## Zubehör

Accessories



Größe sizes	innen inner Ø mm	außen outer Ø mm	Stärke thickness	Bestell-Nr. ref.-number
----------------	------------------------	------------------------	---------------------	----------------------------

### O-Ringe aus Perbunan (NBR-Oz), ölbeständig, mit Ozonschutz

O-rings made of perbunane, resistant to oils, ozon-protected

Temperaturbereich / range of temperature **-40°C bis +140°C**

M 12x1,5 + Pg 7	10	13	1,5	871.0700.0
M 16x1,5 + Pg 9	13	16	1,5	871.0900.0
M 20x1,5 + Pg 11	16	19	1,5	871.1100.0
M 25x1,5	22	26	2,0	871.2515.0
M 32x1,5	29	33	2,0	871.3215.0
M 40x1,5	37	41	2,0	871.4015.0
M 50x1,5	47	51	2,0	871.5015.0
M 63x1,5	60	64	2,0	871.6315.0

### Standard O-Ring



### Dichtringe aus IT, ölbeständig,

Gaskets made of It-material, resistant to oils

Temperaturbereich / range of temperature **-20°C bis + 500°C**

M 12x1,5 + Pg 7	12,5	16,5	2,0	872.0700.0
M 16x1,5	16	19	2,0	874.1600.0
M 20x1,5 + Pg 13,5	20,4	25	2,0	872.1300.0
M 25x1,5	25	34	2,0	874.2500.0
M 32x1,5	32	37	3,0	874.3200.0
M 40x1,5	40	48	3,0	874.4000.0
M 50x1,5	50	59	3,0	874.5000.0
M 63x1,5	63	70	3,0	874.6300.0

### Flachdichtring IT



### Dichtringe aus Polyethylen (PE),

Gaskets made of polyethylen (PE)

Temperaturbereich / range of temperature **-30°C bis +90°C**

M 12x1,5	11,6	16		875.1200.0
M 16x1,5	15,6	21		875.1600.0
M 20x1,5	19,4	25		875.2000.0
M 25x1,5	24,4	32		875.2500.0
M 32x1,5	31,4	39		875.3200.0
M 40x1,5	39,4	47		875.4000.0
M 50x1,5	49,3	57		875.5000.0
M 63x1,5	62,2	70		875.6300.0

### Flachdichtring PE



### Blindscheibe aus Polyethylen (PE),

blanc discs made of polyethylen (PE)

Temperaturbereich / range of temperature **-30°C bis + 90°C**

M 12x1,5				891.1200.0
M 16x1,5				891.1600.0
M 20x1,5				891.2000.0
M 25x1,5				891.2500.0
M 32x1,5				891.3200.0
M 40x1,5				891.4000.0
M 50x1,5				891.5000.0
M 63x1,5				891.6300.0

### Staubschutz



## Kabelverschraubungen

Cable Glands



Gewinde thread	für Kabel for cables	SW width across flats	Gew.-Länge length of thread	VPE pack.unit	Netto-Gew. net weight	Bestell-Nr. ref.-number
	Ø mm	mm	mm		~ kg 100 St./pcs.	

### M-Standard-Kabelverschraubungen

**Kabelverschraubungen aus Messing vernickelt, mit innenliegender Zugentlastung, Lamelleneinsatz aus PA 6.6GF10, Dichtring Chloroprene (CR), durchgehend isoliert, mit O-Ring (NBR-Oz) am Anschlussgewinde, wasserdicht**

*Cable Glands brass nickel-plated, with strain relief, completely insulated, with o-ring at external thread, watertight*

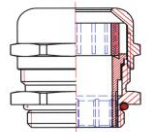
**Temperaturbereich / range of temperature -30°C bis +120°C**

Pg 7	2	-	5	14	5	100	1,12	351.0700.1
Pg 7	3	-	6,5	14	5	100	1,08	351.0700.0
Pg 9	3	-	8	17	6	100	1,53	351.0900.1
Pg 9	5,5	-	10	17	6	100	1,5	351.0900.0
Pg 11	3	-	8	20	6	50	3,2	351.1100.1
Pg 11	5,5	-	10	20	6	50	3,12	351.1100.0
Pg 13,5	5	-	9	22	6,5	50	2,83	351.1300.2
Pg 13,5	6	-	12	22	6,5	50	2,8	351.1300.1
Pg 13,5	8	-	13	22	6,5	50	2,78	351.1300.0
Pg 16	6	-	12	24	6,5	50	3,42	351.1600.1
Pg 16	8	-	14	24	6,5	50	3,34	351.1600.0
Pg 21	8	-	15	30	7	25	6,27	351.2100.1
Pg 21	11	-	18	30	7	25	6,2	351.2100.0
Pg 29	12	-	18	40	8	25	11,30	351.2900.2
Pg 29	16	-	23	40	8	25	11,20	351.2900.1
Pg 29	19	-	27	40	8	25	11,00	351.2900.0
Pg 36	19	-	25	50	9	10	20,72	351.3600.2
Pg 36	21	-	29	50	9	10	20,00	351.3600.1
Pg 36	26	-	35	50	9	10	18,82	351.3600.0
Pg 42	19	-	25	57	10	5	32,60	351.4200.2
Pg 42	21	-	29	57	10	5	32,38	351.4200.1
Pg 42	26	-	35	57	10	5	31,58	351.4200.0
Pg 48	27	-	38	66	10	5	30,60	351.4800.1
Pg 48	39	-	48	66	10	5	29,00	351.4800.0

wege

M-Standard

IP 68  
5 bar



### EMV-Kabelverschraubungen

**Kabelverschraubungen aus Messing vernickelt, für Kabel mit Schirmung, mit innenliegender Zugentlastung, Lamelleneinsatz aus PA 6.6GF10, Dichtring Chloroprene (CR), durchgehend isoliert, mit O-Ring (NBR-Oz) am Anschlussgewinde, wasserdicht**

*Cable Glands brass nickel-plated, for shielded cable, with strain relief, completely insulated, with o-ring at external thread, watertight*

**Temperaturbereich / range of temperature -30°C bis +120°C**

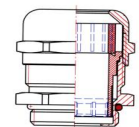
Pg 7	3	-	6,5	14	5	100	1,2	353.0700.0
Pg 9	5,5	-	10	17	6	100	1,7	353.0900.0
Pg 11	5,5	-	10	20	6	50	3,37	353.1100.0
Pg 13,5	8	-	13	22	6,5	50	3,1	353.1300.0
Pg 16	8	-	14	24	6,5	50	3,64	353.1600.0
Pg 21	11	-	18	30	7	25	5,76	353.2100.0
Pg 29	19	-	27	40	8	25	12,00	353.2900.0



wege

EMV

IP 68  
5 bar



**Auf Wunsch auch mit Dichtkappe als Staubschutz lieferbar, Seite 22**  
*On request deliverable with copper cap as dust-protection, page 22*

## Kabelverschraubungen

### Cable Glands

Gew inde thread	für Kabel for cables	SW width across flats	Gew .Länge length of thread	VPE pack.unit	Netto-Gew . net w eight	Bestell-Nr. ref.-number
	Ø mm	mm	mm		~ kg 100 St./pcs.	

#### UD-Kabelverschraubungen

**Kabelverschraubungen aus Messing vernickelt, mit durchgehendem, ausstoßbarem Dichteinsatz (TPE) und O-Ring (NBR-Oz) am Anschlussgewinde, gas- und wasserdicht, öl-, alterungs- und witterungsbeständig, zug-, schub- und druckfest**  
*UD-Cable Glands brass nickel-plated, with special sealing and variable inserts, o-ring at external thread; gas and watertight; resistant to oil; weather and ageing; high mechanical resistance*

**Temperaturbereich / range of Temperature: -40°C bis +120°C**

Pg 9	5 - 10	17	6	50	1,66	300.0900.0
Pg 11	5 - 10	20	6	50	3,11	300.1100.0
Pg 13,5	9 - 14	22	6,5	50	2,84	300.1300.0
Pg 16	10 - 15	24	6,5	50	3,51	300.1600.0
Pg 21	12 - 19	30	7	25	6,21	300.2100.0
Pg 29	22 - 28	40	8	25	11,20	300.2900.0
Pg 36	28 - 36	50	9	10	20,00	300.3600.0

#### ditto, jedoch mit einteiligem Dichteinsatz/ ditto, but with one-piece-sealing

Pg 7	5 - 7	14	5	100	1,09	300.0700.1
Pg 9	8 - 10	17	6	50	1,44	300.0900.1
Pg 9	4 - 6,5	17	6	50	1,46	300.0900.3
Pg 11	8 - 10	20	6	50	8,94	300.1100.1
Pg 11	4 - 6,5	20	6	50	8,98	300.1100.3
Pg 13,5	11 - 14	22	6,5	50	2,82	300.1300.1
Pg 16	13 - 15	24	6,5	50	3,40	300.1600.1
Pg 21	15 - 19	30	7	25	6,30	300.2100.1
Pg 29	25 - 28	40	8	25	11,10	300.2900.1
Pg 36	32 - 36	50	9	10	19,00	300.3600.1
Pg 48	45 - 49	66	10	5	37,50	300.4800.1
Pg 48	34 - 38	66	10	5	39,00	300.4800.2

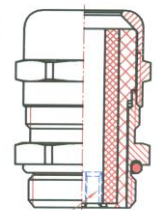
#### Andere Klemmbereiche auf Anfrage.

*Other cable-dias on request.*

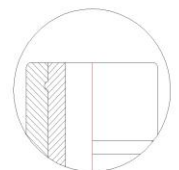
**wege**

**UD**

**IP 68  
5 bar**



Verdrehsicherung



# Kabelverschraubungen

Cable Glands



Gewinde thread	für Kabel for cables	SW width across flats	Gew. Länge length of thread	VPE pack.unit	Netto-Gew. net weight	Bestell-Nr. ref.-number
	Ø mm	mm	mm		~ kg 100 St./pcs.	

## Universal-Dicht-Kabelverschraubungen

**Kabelverschraubungen aus Messing vernickelt, mit ausstoßbarem Dichteinsatz (TPE) und O-Ring (NBR) am Anschlussgewinde gas- u. wasserdicht, öl-, alterungs- und witterungsbeständig, zug-, schub- und druckfest**  
*universal tight Cable Glands brass nickel-plated, with special sealing and variable inserts, o-ring at external thread, gas and watertight, resistant to oil, weather and ageing, high mechanical resistance*

**Temperaturbereich / range of temperature: -40°C bis +120°C**

Pg 7	4 - 7	14	10	100	1,43	320.0700.0
Pg 9	3 - 10	18	10	50	2,21	320.0900.0
Pg 11	5 - 12	22	10	50	3,00	320.1100.0
Pg 13,5	8 - 15	24	10	50	3,32	320.1300.0
Pg 16	8 - 15	24	10	50	3,77	320.1600.0
Pg 21	9 - 20	32	12	25	6,79	320.2100.0
Pg 29	18 - 28	40	12	25	10,52	320.2900.0
Pg 36	25 - 35	50	15	10	21,30	320.3600.0
Pg 42	35 - 45	60	10	5	21,20	310.4200.0
Pg 48	34 - 49	65	11	5	30,70	310.4800.0

## ditto, Anschlussgewinde Zoll (BSP) / ditto, connecting thread Inch (BSP)

G 3/8"	4 - 12	22	6	50	2,91	310.8038.0
G 1/2"	7 - 15	24	8	50	3,13	310.8012.0
G 3/4"	9 - 20	32	10	25	6,87	310.8034.0
G 1"	18 - 28	40	11	25	10,25	310.8100.0
G 1 1/2"	25 - 35	50	12	10	20,01	310.8112.0
G 2"	34 - 49	64	12	5	28,36	310.8200.0
G 2 1/2" *	48 - 55	90	18	1	118,70	310.8212.0
G 2 1/2" *	53 - 60	90	18	1	97,80	310.8212.1
G 3" *	58 - 65	100	18	1	129,70	310.8300.0
G 3" *	63 - 70	100	18	1	119,20	310.8300.1
G 4" *	68 - 75	125	22	1	317,00	310.8400.0
G 4" *	73 - 80	125	22	1	297,00	310.8400.1
G 4" *	78 - 85	125	22	1	275,30	310.8400.2
G 4" *	83 - 90	125	22	1	254,50	310.8400.3
G 5" *	109 - 116	150	22	1	278,00	310.8500.0
G 5" *	97 - 104	150	22	1	308,00	310.8500.1
G 5" *	102 - 109	150	22	1	333,00	310.8500.3
G 5" *	91 - 97	150	22	1	395,00	310.8500.4
G 5" *	89 - 93	150	22	1	353,00	310.8500.5

\* ohne O-Ring / without o-ring

## # ditto, jedoch mit langem, ausstosbarem Dichteinsatz (Vollisolation)

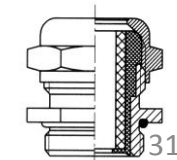
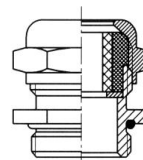
# ditto, but with long special sealing and variable inserts (full insulation)

Pg 7	4 - 7	14	6	100	1,07	312.0700.0
Pg 21	9 - 20	32	7,5	25	6,42	312.2100.0
Pg 29	18 - 28	40	8	25	9,50	312.2900.0
Pg 42	35 - 45	60	10	10	22,73	312.4200.0
Pg 48	34 - 49	65	11	10	29,96	312.4800.0

# Auslaufserie / discontinued serie

**UNI-DICHT  
WADI**

**IP 68  
10 bar**



# Kabelverschraubungen

Cable Glands



Gewinde thread	Dichtring seal	für Kabel for cables	VPE pack.unit	Netto-Gew. net weight	Bestell-Nr. ref.-number
DIN 40 430	i. Ø mm*	Ø mm*		~ kg 100 St./pcs.	

## Kabelverschraubungen aus Messing vernickelt, mit rundem Zwischenstutzen

Cable Glands brass nickel-plated, with round lower part

Pg 7	5	4 - 6	100	0,85	010.0700.0
Pg 9	9	8 - 10	100	1,21	010.0900.0
Pg 11	9	8 - 10	50	1,76	010.1100.0
Pg 14	11	10 - 12	50	2,19	010.1300.0
Pg 16	13	12 - 14	50	2,78	010.1600.0
Pg 21	18	17 - 19	50	4,46	010.2100.0
Pg 29	27	26 - 28	25	7,44	010.2900.0
Pg 36	34	33 - 35	20	12,93	010.3600.0
Pg 42	40	39 - 41	10	18,84	010.4200.0

IP 54

DIN 46320  
Form C 5 - MS



## ditto, jedoch mit langem Anschlussgewinde, mit UNI-Dichtring NR

ditto, but with long connecting thread, with UNI-sealing NR

Pg 7	5	4 - 6	100	1,06	020.0700.6
Pg 11	9	8 - 10	50	2,38	020.1100.6
Pg 14	11	10 - 12	50	2,79	020.1300.6
Pg 16	13	12 - 14	50	3,50	020.1600.6
Pg 21	18	17 - 19	50	5,32	020.2100.6
Pg 29	27	26 - 28	50	8,90	020.2900.6



## Kabelverschraubungen aus Messing vernickelt, mit 6kt.-Ansatz am Zwischenstutzen

Cable Glands brass nickel-plated, with hexagon lower part

Pg 7	5	4 - 6	100	0,79	110.0700.0
Pg 9	9	8 - 10	100	1,21	110.0900.0
Pg 11	9	8 - 10	50	1,8	110.1100.0
Pg 14	11	10 - 12	50	2,25	110.1300.0
Pg 16	13	12 - 14	50	2,93	110.1600.0
Pg 21	18	17 - 19	50	4,34	110.2100.0
Pg 29	27	26 - 28	25	8,41	110.2900.0
Pg 36	34	33 - 35	20	13,68	110.3600.0
Pg 42	40	39 - 41	10	20,16	110.4200.0
Pg 48	44	43 - 45	5	28,32	110.4800.0

IP 54

DIN 46320  
Form C 4 - MS



## ditto, jedoch mit langem Anschlussgewinde, mit UNI-Dichtring NR

ditto, but with long connecting thread, with UNI-sealing NR

Pg 9	9	8 - 10	100	1,52	120.0900.6
Pg 11	9	8 - 10	50	2,42	120.1100.6
Pg 13,5	11	10 - 12	50	2,84	120.1300.6
Pg 16	13	12 - 14	50	3,50	120.1600.6
Pg 21	18	17 - 19	50	5,20	120.2100.6
Pg 29	27	26 - 28	25	9,50	120.2900.6
Pg 36	34	33 - 35	20	14,70	120.3600.6
Pg 42	40	39 - 41	10	21,15	120.4200.6
Pg 48	44	43 - 45	5	30,05	120.4800.6



\*abweichende Kabeldurchmesser, Chloroprene -oder Universal-Dichtringe siehe Seite 45, Aufpreis lt. Preisliste  
\*regarding different cable diameters, chloroprene -or universal packing rings see page 45, costs see price-list

## Kabelverschraubungen

### Cable Glands

Gewinde thread	Dichtring seal i. Ø mm	für Kabel for cables Ø mm	VPE pack.unit	Netto-Gew. net weight ~ kg 100 St./pcs.	Bestell-Nr. ref.-number
-------------------	------------------------------	---------------------------------	------------------	---	----------------------------

#### **Kabelverschraubungen aus Messing vernickelt, mit rundem Zwischenstutzen**

*Cable Glands brass nickel-plated, with round lower part*

#### **Anschlussgewinde Zoll (BSP) / connecting thread - Inch (BSP)**

G 1/4"	5	4 - 6	100	0,85	010.0014.0
G 3/8"	13	12 - 14	50	2,77	010.1638.0
G 1/2"	11	10 - 12	50	2,28	010.1312.0
G 5/8"	13	12 - 14	50	2,78	010.0058.0
G 1"	16	15 - 25	50	6,40	010.0100.7
G 2"	44	43 - 45	5	26,98	010.0200.0

#### **ditto, jedoch mit langem Anschlussgewinde/ ditto, but with long connecting thread**

G 1/4"	5	4 - 6	100	1,09	020.0014.0
G 3/8"	9	8 - 10	50	2,33	020.1138.0
G 3/8"	11	10 - 12	50	2,73	020.1338.0
G 1/2"	13	12 - 14	50	3,39	020.1612.0
G 5/8"	13	12 - 14	50	3,22	020.0058.0

#### **Kabelverschraubungen aus Messing vernickelt, mit 6kt.-Ansatz am Zwischenstutzen**

*Cable Glands brass nickel-plated, with hexagon lower part*

G 1/2"	7,5	7 - 13	50	2,50	110.1312.6
G 3/4"	8,5	8 - 18	50	4,60	110.0034.7
G 2"	36	35 - 45	5	26,50	110.0200.6

#### **ditto, jedoch mit 6kt.-massivem Zwischenstutzen und langem Anschlussgewinde**

*ditto, but with hexagon massive lower part and long connecting thread*

G 2 1/4"	47	46 - 48	5	51,66	120.0214.0
G 2 1/2"	47	46 - 60	3	67,70	120.0212.7
G 3"	68	67 - 69	3	94,50	120.0300.0
1/2" NPT	7,5	6,5 - 13,5	50	2,90	110.0192.6

#### **Kabelverschraubung aus Messing vernickelt, 6kt, für Flachkabel**

*Cable Glands brass nickel-plated, hexagonal, for flat-cable*

##### **Kabel / cable**

Stärke/thickness    Breite/breadth

Pg 16	1 - 5	3 - 16	50	3,19	110.1600.5
Pg 21	3 - 8	9 - 21	50	5,05	110.2100.5
Pg 29	4 - 12	14 - 30	50	9,33	110.2900.5
Pg 36	4 - 12	24 - 40	20	15,64	110.3600.5
Pg 42	5 - 12	29 - 45	5	24,50	110.4200.5
Pg 48	5 - 12	34 - 50	5	33,80	110.4800.5

Dieses Verschraubungssystem ist für verschieden große Flachkabel universell einsetzbar. Alle gängigen Flachkabelabmessungen zwischen 4 x 1,5 und 4 x 16 mm<sup>2</sup> können mit den 6 Größen angeschlossen werden.

This screw connection system can be universally used for different sizes of flat cables.

All marketable sizes of flat cables ranging between 4 x 1,5 and 4 x 16 mm<sup>2</sup> can be connected by the 6 sizes of cable glands.



### Zoll / BSP IP 54



### Flachkabel IP 54



## Kabelverschraubungen

Cable Glands



Gew inde thread DIN 40 430	Dichtring seal i. Ø mm	Klemmbereich clamping range #	VPE pack.unit	Netto-Gew . net w eight ~ kg 100 St./pcs.	Bestell-Nr. ref.-number
----------------------------------	------------------------------	-------------------------------------	------------------	---	----------------------------

**Kabelverschraubungen aus Messing vernickelt, Zwischenstutzen rund,  
Druckschraube mit Zugentlastung, mit Universal-Dichtring aus Gummi (NR)**

*Cable Glands brass nickel-plated, round lower part, pressing-screw with strain relief  
with universal packing ring*

Pg 9	6 - 10	50	2,47	070.0900.6
Pg 11	7,5 - 12	50	3,57	070.1100.6
Pg 14	8,5 - 14	50	4,36	070.1300.6
Pg 16	10 - 15	50	5,14	070.1600.6
Pg 21	13 - 20	50	7,67	070.2100.6
Pg 29	18 - 27	20	13,47	070.2900.6

**ditto, jedoch mit 6kt.-Ansatz am Zwischenstutzen**  
*ditto, but with hexagon lower part*

Pg 9	6 - 10	50	2,61	170.0900.6
Pg 11	7,5 - 12	50	3,83	170.1100.6
Pg 14	8,5 - 14	50	4,41	170.1300.6
Pg 16	10 - 15	50	5,31	170.1600.6
Pg 21	13 - 20	25	80,02	170.2100.6
Pg 29	18 - 27	20	14,67	170.2900.6
Pg 36	29 - 35	10	29,65	170.3600.6
Pg 42	34 - 44	5	43,40	170.4200.6
Pg 48	39 - 50	5	56,90	170.4800.6

**Kabelverschraubungen aus Messing vernickelt, mit 6kt.-Ansatz am Zwischenstutzen,  
Druckschraube mit zentrischer Zugentlastung und Biegeschutz,  
mit Universaldichtring aus Gummi (NR)**

*Cable Glands brass nickel-plated, with hexagon lower part, pressing-screw with central-acting  
strain relief and bending protection, with universal packing ring*

Pg 7	5	5,5 - 7	50	1,88	174.0700.6
Pg 9	9	6,5 - 10	50	2,85	174.0900.6
Pg 11	9	7,5 - 12	50	4,10	174.1100.6
Pg 14	11	8,5 - 14	50	4,75	174.1300.6
Pg 16	13	11 - 17	50	5,58	174.1600.6
Pg 21	18	12 - 22	25	9,18	174.2100.6
Pg 29	27	18 - 30	20	14,50	174.2900.6
Pg 36	34	24 - 36	10	27,90	174.3600.6
Pg 42	40	31 - 43	5	36,90	174.4200.6
Pg 48	44	35 - 48	5	43,50	174.4800.6

**Kabelverschraubungen aus Messing vernickelt, mit 6kt.-Ansatz am Zwischenstutzen  
rund, Druckschraube mit Biegeschutz und Zugentlastung, mit Universal-Dichtring  
aus Gummi (NR)**

*Cable Glands brass nickel-plated, with hexagon lower part round, pressing-screw with  
strain relief and bending protection*

Pg 9	6 - 10	50	2,5	180.0900.6
Pg 11	7,5 - 12	50	3,65	180.1100.6
Pg 14	8,5 - 14	50	4,44	180.1300.6
Pg 16	10 - 15	50	5,21	180.1600.6
Pg 21	13 - 20	25	8,60	180.2100.6
Pg 29	18 - 27	10	16,74	180.2900.6

**Zugentlastung  
einseitig  
IP 54**



**Zugentlastung  
zentrisch**

**IP 54**



**Zugentlastung  
mit Biegeschutz  
IP 54**



Technische Details:  
Technical details:

Druckschrauben Seite 38, Zwischenstutzen Seite 39  
Pressing-screw on page 38, lower parts on page 39

# Kabelverschraubungen

Cable Glands



Gew inde thread DIN 40 430	Klemmbereich clamping range min. x max.	VPE pack.unit	Netto-Gew. net weight ~ kg 100 St./pcs.	Bestell-Nr. ref.-number
----------------------------------	---	------------------	---	----------------------------

## SK-Schlauchverschraubungen

**Schlauchverschraubungen aus Messing vernickelt, Klemmeinsatz aus Lupolen für spiralförmige und radiale Wellrohre und Schutzschläuche**

*Conduit glands SK-brass nickel-plated, clamping sleeve of lupolene for spiral and radial tubes*

**Temperaturbereich / range of temperature -20°C bis +65°C**

Pg 7	10	12,5	50	1,39	200.0700.0
Pg 9	12	15,5	50	1,15	200.0900.0
Pg 11	15	18,5	50	2,03	200.1100.0
Pg 13,5	17	20,5	50	2,50	200.1300.0
Pg 16	19,5	22	50	2,61	200.1600.0
Pg 21	25	30	50	7,36	200.2100.0
Pg 29	32	37	25	7,80	200.2900.0
Pg 36	42	47,5	10	13,88	200.3600.0
Pg 42	49	54	5	24,90	200.4200.0
Pg 48	52	61	5	45,60	200.4800.0

wege

SK  
IP 54



**Bei Schläuchen bzw. Kabel mit Metallgeflecht auch als EMV-Verschraubung einsetzbar.**

For hoses or cable with metalmesh also as EMC-gland usable.

## SKE mit Erdungseinsatz (Stabilisierungshülse)

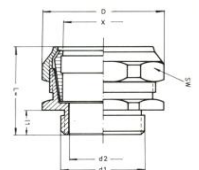
*SKE with earthing sleeve (stabilizing sleeve)*

Pg	Erd.-Einsatz earthin sl.		Schlauch / conduit Ø mm max.	VPE	Netto-Gew.	Bestell-Nr.
	NW mm					
Pg 7	7	7	12,5	50	1,05	201.0707.0
		8			1,05	201.0708.0
		9			1,05	201.0709.0
		10			1,05	201.0710.0
Pg 9	10	10	15,5	50	1,69	201.0910.0
		11			1,70	201.0911.0
Pg 11	13	13	18,5		2,16	201.1113.0
		14			2,59	201.1114.0
Pg 13,5	15	15	20,5	50	2,85	201.1315.0
Pg 16	17	17	22	50	3,69	201.1617.0
		18			3,70	201.1618.0
Pg 21	20	20	30	50	8,50	201.2120.0
		22			8,54	201.2122.0
		25			8,58	201.2125.0
Pg 29	29	29	37	25	11,78	201.2929.0
Pg 36	38	38	47,5	10	19,18	201.3638.0
		40			19,50	201.3640.0
Pg 42	45	45	54	5	26,40	201.4245.0
Pg 48	49	49	61	5	65,80	201.4849.0



**Beschreibung der Erdungseinsätze siehe Seite 35 / discription of earthing sleeve on page 35**

Gew inde/thread DIN 40 430	d1	d2	SW	D	L	l1
Pg 7	12,5	10	19	20,5	18,5	6
Pg 9	15,2	12,5	21	23	21	6,5
Pg 11	18,6	15	26	27,5	21,5	6,5
Pg 13,5	20,4	16,5	28	29,5	22,5	6,3
Pg 16	22,5	18,5	30	31,5	25	6,5
Pg 21	28,3	23,5	41	44	31	8
Pg 29	37	32	47	49,5	30	9,5
Pg 36	47	41	60	63	37	10
Pg 42	54	49	65	70	52	11
Pg 48	59,2	52	80	87	54	14



## Kabelverschraubungen

Cable Glands



Gewinde thread	für Schlauch for conduits Ø mm	VPE pack.unit	Netto.Gew. net weight	Bestell-Nr. ref.-number
DIN 40 430	int. ext.		~ kg 100 St./pcs.	

### SS-Schlauchverschraubungen

Schlauchverschraubungen aus Messing vernickelt, Schraubeinsatz aus

Polyethylen für spiralförmige Metall- und PVC-Schutzschläuche

Conduit glands SS brass nickel plated, clamping sleeve of polyethylene for metallic- und plastic protection tubes

Temperaturbereich / range of temperature -40°C bis +75°C

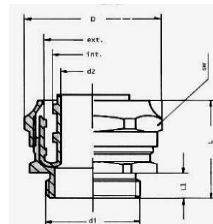
Pg 7	9	13,3	50	1,07	208.0700.0
Pg 9	10,5	15,5	50	1,13	208.0900.0
Pg 11	13	18,7	50	2,10	208.1100.0
Pg 13,5	15	21,2	50	2,60	208.1300.0
Pg 16	17	23,5	50	2,68	208.1600.0
Pg 21	22	28,5	50	4,49	208.2100.0
Pg 29	30	38,5	20	8,20	208.2900.0
Pg 36	39	48	15	14,50	208.3600.0
Pg 48	50	61	5	30,50	208.4800.0

wege

SS  
IP 54



Gewinde / thread DIN 40 430	d1	d2	SW	D	L	l1
Pg 7	12,5	10	19	20,5	23	6
Pg 9	15,2	12,5	21	23	23	6
Pg 11	18,6	15	26	27,5	25,5	6,5
Pg 13,5	20,4	16,5	28	29,5	25,5	6,3
Pg 16	22,5	18,5	30	31,5	26,5	6,5
Pg 21	28,3	24	36	38	34	8
Pg 29	37	32	47	49,5	39	9,5
Pg 36	47	41	60	63	47	10
Pg 48	59,3	52	75	78	58	15



Erdungseinsätze aus Messing blank / earthing sleeves, made of bright brass

für Serie 201... / for series 201...

Größe sizes	für Schlauch for conduits Ø mm int. (NW)	Netto-Gew. net weight	Bestell-Nr. ref.-number
Pg 7 + M12x1,5	7	0,10	860.0707.0
	8	0,10	860.0708.0
	9	0,10	860.0709.0
	10	0,10	860.0710.0
Pg 9 + M16x1,5	10	0,12	860.0910.0
	11	0,13	860.0911.0
Pg 11 + M20x1,5	13	0,17	860.1113.0
	14	0,18	860.1114.0
Pg 13,5 + M20x1,5	15	0,21	860.1315.0
Pg 16 + M20x1,5	17	0,25	860.1617.0
	18	0,26	860.1618.0
Pg 21 + M25x1,5	20	0,68	860.2120.0
	22	0,72	860.2122.0
	25	0,76	860.2125.0
Pg 29 + M32x1,5	28	0,97	860.2928.0
	29	0,98	860.2929.0
Pg 36 + M40x1,5	38	1,50	860.3638.0
	39	1,48	860.3639.0
	40	1,50	860.3640.0
Pg 42	45	2,34	860.4245.0
Pg 48 + M63x1,5	49	2,85	860.4849.0



## Kabelverschraubungen

Cable Glands



Gew inde thread	für Kabel for cables	SW width across flats	Gew -Läng. length of thread	VPE pack.unit	Netto.Gew . net w eight	Bestell-Nr. ref.-number
	Ø mm	mm	mm		~ kg 100 St./pcs.	

### K-Kabelverschraubungen

**Kabelverschraubungen aus Polyamid, grau (RAL 7001), mit Zugentlastung**

*Cable Glands made of polyamide, grey, (RAL 7001), with strain relief*

**Temperaturbereich / range of temperature: -25°C bis + 100°C**

Pg 7	3,5 - 6,5	15	8	50	0,41	341.0700.0
Pg 9	4 - 8	19	8	50	0,62	341.0900.0
Pg 11	5 - 10	22	8	50	0,87	341.1100.0
Pg 13,5	6 - 12	24	9	50	0,96	341.1300.0
Pg 16	10 - 14	27	10	50	1,37	341.1600.0
Pg 21	13 - 18	33	11	25	2,10	341.2100.0
Pg 29	18 - 25	42	11	25	4,06	341.2900.0
Pg 36	22 - 32	53	13	10	6,85	341.3600.0
Pg 42	30 - 38	53	13	5	9,93	341.4200.0
Pg 48	32 - 44	65	14	5	9,41	341.4800.0

andere Farben: RAL 7035 lichtgrau .4 ( 341.0700.4), RAL 9005 schw arz .3 (341.0700.3)

other colours: RAL 7035 lightgrey .4 (RAL 7035), RAL 9005 black .3 (341.0700.3)

**wege**

**K-Polyamid  
IP 68  
5 bar**



### \*Kabelverschraubungen aus Polyamid, grau (RAL 7035), mit Knickschutzspirale

*\*Cable Glands made of polyamide, grey, (RAL 7035) with spiral top to avoid buckling of cable*

Pg 7	3 - 6,5	15	8	50	0,53	344.0700.0
Pg 9	4 - 8	19	8	50	0,90	344.0900.0
Pg 11	5 - 10	22	8	50	1,30	344.1100.0
Pg 13,5	6 - 12	24	9	50	1,80	344.1300.0
Pg 16	10 - 14	27	10	50	2,27	344.1600.0
Pg 21	13 - 18	33	11	25	4,24	344.2100.0



### Conus-Kabelverschraubungen aus Polystyrol, grau

*Conus Cable Glands made of impact-resisting plastic material, grey*

**Temperaturbereich / range of temperature: -25°C bis + 50°C**

Pg 7	3,5 - 6	15	8	50	0,32	000.0700.0
Pg 9	4,5 - 7	19	8	50	0,47	000.0900.0
Pg 11	6 - 9	22	8	50	0,71	000.1100.0
Pg 13,5	9 - 12	24	9	50	0,80	000.1300.0
Pg 16	11 - 14	27	10	50	1,09	000.1600.0
Pg 21	14 - 18	32	11	50	1,64	000.2100.0
Pg 29	18 - 25	40	11	10	2,80	000.2900.0
Pg 36	25 - 32	53	13	10	5,64	000.3600.0
Pg 42	30 - 38	60	13	5	7,20	000.4200.0
Pg 48	34 - 42	65	14	5	8,94	000.4800.0

**Standard  
Polystyrol  
IP 54**



\* Auslaufserie / discontinued serie

## Zubehör

### Accessories

Gewinde thread		SW1	Kt.-Ø d2		m1	l1	Netto-Gew. net weight	Bestell-Nr. ref.-number
DIN 40 430	d1	SW2	d4	d3	l4	l5	~ kg 100 St./pcs.	

#### Druckschrauben aus Messing vernickelt

Pressing-screws brass nickel-plated

Pg 7	12,5	13	14,3	10	2,5	5,5	0,23	410.0700.0
Pg 9	15,2	15	16,6	12,5	2,5	6	0,30	410.0900.0
Pg 11	18,6	18	20	15	3	6	0,56	410.1100.0
Pg 13,5	20,4	20	22,2	17	3	7,5	0,70	410.1300.0
Pg 16	22,5	22	24,2	18,5	3	7,5	0,90	410.1600.0
Pg 21	28,3	28	31,2	24	3,5	8	1,46	410.2100.0
Pg 29	37	37	41	32	4	8	2,49	410.2900.0
Pg 36	47	47	50,5	42	4,5	9,5	3,82	410.3600.0
Pg 42	54	54	59	48	6	10	6,42	410.4200.0
Pg 48	59,3	60	65	52,5	6	11,5	8,80	410.4800.0

#### Gewinde / thread: Zoll / Inch (BSP)

G 2 1/4"	65,71	66	72	57	9,5	11,5	14,57	410.0214.0
G 2 1/2"	75,18	80	87	64	9,5	11,5	23,40	410.0212.0
G 3"	87,88	95	99	78	10	17	34,60	410.0300.0

#### Druckschrauben aus Polystyrol, grau

Pressing-screws made of impact-resisting plastic material, grey

Pg 7	12,5	13	14	6,5	5	8,5	0,10	400.0700.0
Pg 9	15,2	16	17	9,5	5	8,5	0,13	400.0900.0
Pg 11	18,6	19	20	11	5	10	0,22	400.1100.0
Pg 13,5	20,4	21	22,5	13	5	10,5	0,23	400.1300.0
Pg 16	22,5	23	25	15,5	6	11,5	0,30	400.1600.0
Pg 21	28,3	30	32	20,5	6	13,5	0,49	400.2100.0
Pg 29	37	40	43	27	7	15	0,76	400.2900.0
Pg 36	47	50	54	34	8	17	1,84	400.3600.0
Pg 42	54	55	59	40	9	18,5	1,41	400.4200.0
Pg 48	59,3	60	65	45	9	18,5	1,78	400.4800.0

#### \*Druckschrauben aus glasfaserverstärktem Polyamid, grau

\*Pressing-screws made of polyamide, glass-fibre reinforced, grey

Pg 9	15,2	16	17	9,5	5	8,5	0,17	401.0900.0
Pg 11	18,6	19	20	11	5	10	0,26	401.1100.0
Pg 13,5	20,4	21	22,5	13	5	10,5	0,30	401.1300.0
Pg 16	22,5	23	25	15,5	6	11,5	0,28	401.1600.0

andere Farben auf Anfrage / other colours available on request

#### Zwischenstutzen aus Polystyrol, grau

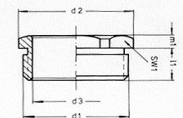
Adapters made of impact-resisting plastic material, grey

Pg 7	12,5	15	16	6,5	13	8	0,13	500.0700.0
Pg 9	15,2	19	20,5	9,5	14	8	0,26	500.0900.0
Pg 11	18,6	22	24	11	15	8	0,32	500.1100.0
Pg 13,5	20,4	24	26	13	17	9	0,38	500.1300.0
Pg 16	22,5	27	29	15,5	18	10	0,70	500.1600.0
Pg 21	28,3	33	35,5	20,5	20	11	0,77	500.2100.0
Pg 29	37	42	45,5	27	22	11	1,30	500.2900.0
Pg 36	47	53	57	34	25	13	2,16	500.3600.0
Pg 42	54	60	65	40	28	13	2,72	500.4200.0
Pg 48	59,3	65	70	45	28	14	2,99	500.4800.0

\*Auslaufserie / discontinued serie



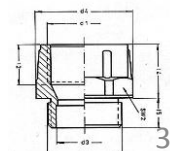
### DIN 46 320 Pos.3 - Messing



### Polyamid



### DIN 46 320 Pos.2-Polystyrol



## Zubehör

Accessories



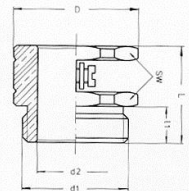
Gew inde thread						Klemmbereich clamping range	VPE pack.unit	Netto-Gew. net weight	Bestell-Nr. ref.-number
d 1	SW	D	d2	L	l1			~ kg 100 St./pcs.	

### Druckschrauben mit Zugentlastung aus Messing vernickelt

Pressing-screws brass nickel-plated, with strain relief

Pg 9	17	18	10	17	6	6	- 10	100	1,44	470.0900.0
Pg 11	20	22	12	18,5	6	7,5	- 11,5	50	2,35	470.1100.0
Pg 13,5	22	24	14	19	6	8,5	- 14,0	50	2,85	470.1300.0
Pg 16	24	26	16	19	6	10	- 15,0	50	3,20	470.1600.0
Pg 21	30	33	21	20	7	13	- 20	25	4,70	470.2100.0
Pg 29	40	44	30	23	8	18	- 27	10	8,34	470.2900.0
Pg 36	50	56	40,5	36,5	9,5	29	- 35		21,30	470.3600.0
Pg 42	57	64	45	38	10	34	- 44		30,12	470.4200.0
Pg 48	64	72	50	39,5	11,5	39	- 50		37,80	470.4800.0

### Zugentlastung einseitig

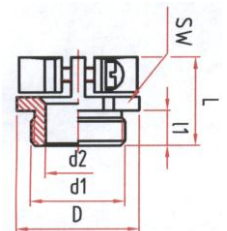


### Druckschrauben mit zentrischer Zugentlastung aus Messing vernickelt

Pressing-screws brass nickel-plated, with central-acting strain relief

Pg 7	16	17,5	7,5	15	5	5	- 7	100	1,25	474.0700.0
Pg 9	19	20,3	10	16	6	6,5	- 10	100	1,77	474.0900.0
Pg 11	22	24	12	17,5	6	7,5	- 11,5	50	2,75	474.1100.0
Pg 13,5	24	26	14	19	6,5	8,5	- 14	50	3,34	474.1300.0
Pg 16	27	30	17	19	6,5	11	- 15	50	3,68	474.1600.0
Pg 21	34	38	22	21	7,5	12	- 20	25	6,25	474.2100.0
Pg 29	42	46,5	30	22	8	18	- 27	25	9,10	474.2900.0
Pg 36	52	59	38,5	27	9,5	24	- 35		17,00	474.3600.0
Pg 42	59	65	46	26,3	10	31	- 43		22,42	474.4200.0
Pg 48	68	74	52	27,3	10	35	- 48		25,90	474.4800.0

### Zugentlastung zentrisch



### Druckschrauben mit Biegeschutz und Zugentlastung aus Messing vernickelt

Pressing-screws brass nickel-plated, with bending protection and strain relief

Pg 9	17	22	10	21,5	6	6	- 10		1,50	480.0900.0
Pg 11	20	26	12	22,5	6	7,5	- 11,5		2,24	480.1100.0
Pg 13,5	22	29	14	24	6,5	9	- 13,5		2,64	480.1300.0
Pg 16	24	32	16	24	6,5	10	- 15		3,06	480.1600.0
Pg 21	30	38	21	26,5	7	14	- 20		4,25	480.2100.0
Pg 29	41	50	30	30,5	8	18	- 27		8,60	480.2900.0

### Zugentlastung mit Biegeschutz



## Zubehör

### Accessories



Gewinde thread	SW2 d7						Netto-Gew. net weight	Bestell-Nr. ref.-number
d1	d7	Kt.-Ø	d3	l2	l4	l5	~ kg 100 St./pcs.	

#### Zwischenstutzen aus Messing vernickelt, rund

Adapters brass nickel-plated, round

Pg 7	14	-	10	9	10	5	0,46	510.0700.0
Pg 9	17	-	12,5	9,5	10,5	6	0,73	510.0900.0
Pg 11	20	-	15	10	11	6	0,94	510.1100.0
Pg 13,5	22	-	17	11,5	12,5	6,5	1,20	510.1300.0
Pg 16	24	-	18,5	12,5	13,5	6,5	1,40	510.1600.0
Pg 21	30	-	24	13,5	15	7	2,21	510.2100.0
Pg 29	39	-	32	15	16,5	8	3,87	510.2900.0
Pg 36	50	-	42	17,5	19,5	9	6,64	510.3600.0
Pg 42	57	-	48	20	22	10	9,83	510.4200.0

*ditto, jedoch mit langem Anschlussgewinde/ ditto, but with long connecting thread*

Pg 7	14	-	10	9	10	15	0,74	512.0700.0
Pg 11	20	-	15	10	11	15	1,48	512.1100.0
Pg 13,5	22	-	17	11,5	12,5	15	1,71	512.1300.0
Pg 16	24	-	18,5	12,5	13,5	15	2,17	512.1600.0
Pg 21	30	-	24	13,5	15	15	2,98	512.2100.0
Pg 29	39	-	32	15	16,5	15	5,15	512.2900.0
Pg 36	50	-	42	17,5	19,5	15	8,24	512.3600.0
Pg 42	57	-	48	20	22	15	11,50	512.4200.0

#### Zwischenstutzen aus Messing vernickelt, mit 6kt.-Ansatz

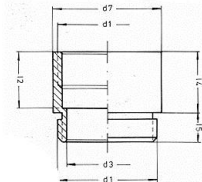
Adapters brass nickel-plated, hexagonal

Pg 7	14	15,5	10	9	10	5	0,48	610.0700.0
Pg 9	17	18,9	12,5	9,5	10,5	6	0,75	610.0900.0
Pg 11	20	22,2	15	10	11	6	0,99	610.1100.0
Pg 13,5	22	24,4	17	11,5	12,5	6,5	1,25	610.1300.0
Pg 16	24	26,7	18,5	12,5	13,5	6,5	1,42	610.1600.0
Pg 21	30	33,5	24	13,5	15	7	2,37	610.2100.0
Pg 29	40	43,5	32	15	16,5	8	4,50	610.2900.0
Pg 36	50	54	42	17,5	19,5	9	6,87	610.3600.0
Pg 42	57	61	48	20	22	10	10,14	610.4200.0
Pg 48	64	69	52,5	21	23	10	15,20	610.4800.0

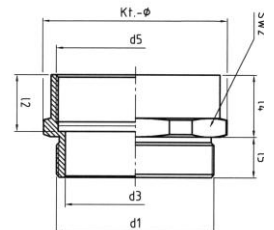
*ditto, jedoch mit langem Anschlussgewinde/ ditto, but with long connecting thread*

Pg 9	17	18,9	12,5	9,5	10,5	15	1,04	612.0900.0
Pg 11	20	22,2	15	10	11	15	1,53	612.1100.0
Pg 13,5	22	24,4	17	11,5	12,5	15	1,68	612.1300.0
Pg 16	24	26,7	18,5	12,5	13,5	15	2,19	612.1600.0
Pg 21	30	33,5	24	13,5	15	15	3,08	612.2100.0
Pg 29	40	43,5	32	15	16,5	15	5,93	612.2900.0
Pg 36	50	54	42	17,5	19,5	15	8,50	612.3600.0
Pg 48	64	69	52,5	21	23	15	17,60	612.4800.0

#### DIN 46320 Pos.5 - rund



#### DIN 46320 Pos. 4 - 6-kant



**Zubehör**  
Accessories



Gewinde thread	SW	d1	Stärke thickness	VPE pack.unit	Netto-Gew. net weight ~ kg 100 St./pcs.	Bestell-Nr. ref-number
-------------------	----	----	---------------------	------------------	---	---------------------------

**Sechskantmuttern aus Messing vernickelt**  
*Lock nuts brass nickel-plated*

Pg 7	15	16,6	2,8	100	0,17	780.0700.0
Pg 9	18	20	2,8	100	0,23	780.0900.0
Pg 11	21	23,5	3	100	0,29	780.1100.0
Pg 13,5	23	25,5	3	100	0,35	780.1300.0
Pg 16	26	29	3	100	0,47	780.1600.0
Pg 21	32	35,5	3,5	100	0,74	780.2100.0
Pg 29	41	45	4	100	1,24	780.2900.0
Pg 36	51	56	5	50	2,15	780.3600.0
Pg 42	60	65	5	50	3,18	780.4200.0
Pg 48	64	69	5,5	50	3,39	780.4800.0

**Gewinde / thread: Zoll / Inch (BSP)**

G 1/4"	15	16,5	2,8	100	0,16	780.0014.0
G 3/8"	19	21	3	100	0,25	780.0038.0
G 1/2"	24	26,7	3	100	0,43	780.0012.0
G 5/8"	26	29	3	100	0,50	780.0058.0
G 3/4"	30	33,5	3,5	100	0,70	780.0034.0
G 1"	38	41,5	4,5	100	0,95	780.0100.0
G 1 1/8"	41	45	4,5	100	1,32	780.0118.0
G 1 1/4"	46	50	5	100	1,97	780.0114.0
G 1 1/2"	51	56	5	50	2,03	780.0112.0
G 2"	66	71	5,5	50	4,37	780.0200.0
G 2 1/4"	70	77	6	25	4,37	780.0214.0
G 2 1/2"	80	87	7	25	6,40	780.0212.0
G 3"	95	99	8	25	10,10	780.0300.0
G 4"	125	133	11	1	31,10	780.0400.0
G 5"	150	160	12	1	39,45	780.0500.0

**EMV-Sechskantmuttern**  
**Sechskantmuttern für Potentialausgleich, aus Messing vernickelt, mit**  
**Schneidkanten**

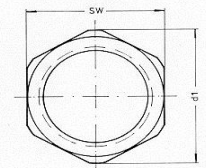
*Lock nuts for potential compensation, brass nickel-plated, with cutting edges*

Pg 7	15		4,2	100	0,24	784.0700.0
Pg 9	18		4,2	100	0,32	784.0900.0
Pg 11	21		4,2	100	0,37	784.1100.0
Pg 13,5	23		4,2	100	0,45	784.1300.0
Pg 16	26		4,2	100	0,64	784.1600.0
Pg 21	32		4,8	100	1,00	784.2100.0
Pg 29	41		5,4	50	1,56	784.2900.0
Pg 36	51		6,5	50	2,46	784.3600.0

**Sechskantmuttern aus glasfaserverstärktem Polyamid, grau**  
*Lock nuts made of high-grade polyamide, glass-fibre reinforced, grey*

Pg 7	19	21	5	100	0,14	791.0700.0
Pg 9	22	24	5	100	0,16	791.0900.0
Pg 11	24	26	5	100	0,17	791.1100.0
Pg 13,5	27	29	6	100	0,25	791.1300.0
Pg 16	30	33	6	100	0,30	791.1600.0
Pg 21	36	39	7	100	0,43	791.2100.0
Pg 29	46	50	7	100	0,65	791.2900.0
Pg 36	60	56	8	25	1,45	791.3600.0
Pg 42	65	73	8	25	1,64	791.4200.0
Pg 48	70	78	8	25	1,74	791.4800.0

**DIN 46320**  
**Form M -**  
**Messing**



**wege**  
**EMV**  
**mit Krallen**



**Polyamid**



## Zubehör

Accessories

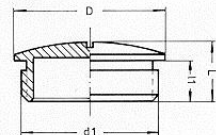
Gewinde thread d1	D	Länge length L	l1	VPE pack.unit	Netto-Gew. net weight ~ kg 100 St./pcs.	Bestell-Nr. ref.-number
-------------------------	---	----------------------	----	------------------	---	----------------------------

### Blindstopfen aus Messing vernickelt

Plugs brass nickel-plated

Pg 7	14	8	5	100	0,34	750.0700.0
Pg 9	17	9	6	100	0,45	750.0900.0
Pg 11	20	9	6	100	0,71	750.1100.0
Pg 13,5	22	9,5	6,5	100	0,87	750.1300.0
Pg 16	24	9,5	6,5	100	1,10	750.1600.0
Pg 21	30	11	7	50	2,11	750.2100.0
Pg 29	39	12	8	25	3,81	750.2900.0
Pg 36	50	15	9	50	8,10	750.3600.0
Pg 42	57	16	10	25	11,93	750.4200.0
Pg 48	64	16	10	25	11,1	750.4800.0

### DIN 46320 Form N-Messing

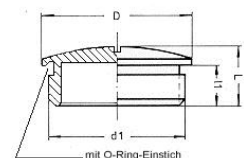


### ditto, jedoch mit Einstich und O-ring (NBR-Oz)

ditto, but with groove and o-ring

Pg 7	15	7,5	5	100	0,33	752.0700.0
Pg 9	18	8	5	100	0,59	752.0900.0
Pg 11	22	8	5	100	0,70	752.1100.0
Pg 13,5	24	9	6	100	0,89	752.1300.0
Pg 16	26	9	6	100	1,10	752.1600.0
Pg 21	32	10	6	100	2,14	752.2100.0
Pg 29	40	12	8	50	3,95	752.2900.0

### mit O-Ring IP 68



### Gewinde / thread: Zoll / Inch (BSP)

G 3/8"	17	9	6	100	0,61	750.0038.0
G 1/2"	22	9,5	6,5	100	0,86	750.0012.0

### Zoll



## Zubehör

Accessories



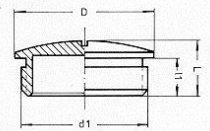
Gewinde thread DIN 40 430	für Kabel for cables Ø mm	VPE pack.unit	Netto-Gew. net weight	Bestell-Nr. ref-number
d1          D          L          l1			~ kg 100 St./pcs.	

### Blindstopfen aus Polystyrol, grau

Plugs made of impact-resisting polystyrene, grey

Pg 7	15	8	6	-	100	0,07	770.0700.0
Pg 9	19	9,5	6,5	-	100	0,11	770.0900.0
Pg 11	22	10	6,5	-	100	0,15	770.1100.0
Pg 13,5	25	10	6,5	-	100	0,18	770.1300.0
Pg 16	27	10	6,5	-	100	0,20	770.1600.0
Pg 21	33	12	8	-	100	0,36	770.2100.0
Pg 29	44	11,5	8	-	50	0,63	770.2900.0
Pg 36	55	14	10	-	25	0,80	770.3600.0
Pg 42	62	14	10	-	25	1,29	770.4200.0
Pg 48	69	16	12	-	25	2,12	770.4800.0

### DIN 46320 Form N- Polystyrol



### Blindstopfen aus glasfaserverstärktem Polyamid, grau

Plugs made of high-grade polyamide, glass-fibre reinforced, grey

Pg 7	15	8	6	-	100	0,07	771.0700.0
Pg 9	19	9,5	6,5	-	100	0,13	771.0900.0
Pg 11	22	10	6,5	-	100	0,15	771.1100.0
Pg 13,5	25	10	6,5	-	100	0,29	771.1300.0
Pg 16	27	10	6,5	-	100	0,23	771.1600.0
Pg 21	33	12	8	-	100	0,40	771.2100.0
Pg 29	44	11,5	8	-	50	0,82	771.2900.0
Pg 36	55	14	10	-	25	1,32	771.3600.0
Pg 42	62	14	10	-	25	1,79	771.4200.0
Pg 48	69	16	12	-	25	2,60	771.4800.0

### Polyamid



### \*Dichtungsnippel aus Polyethylen, (PE-LD), grau

\*Twisting sleeves made of elastic plastic (polyethylene), grey

Pg 9	18,5	16,5	9,5	5 - 9	100	0,13	777.0900.0
Pg 13,5	23,5	19	11,5	8 - 13	100	0,22	777.1300.0
Pg 21	31,5	22	12,5	10 - 18	50	0,37	777.2100.0
Pg 29	44,5	22,5	12	16 - 24	25	1,01	777.2900.0

### offen



### dito, jedoch geschlossen / ditto, but without aperture

Pg 9	18,5	16,5	9,5	5 - 9	100	0,13	778.0900.0
Pg 11	21,5	18,5	10,5	6 - 10	100	0,19	778.1100.0
Pg 13,5	23,5	19	11,5	8 - 13	100	0,24	778.1300.0
Pg 16	26,5	19	11,5	8 - 15	100	0,26	778.1600.0
Pg 21	31,5	22	12,5	10 - 18	50	0,41	778.2100.0
Pg 29	44,5	22,5	12	16 - 24	25	1,12	778.2900.0
Pg 36	55	23	12	22 - 33	10	1,51	778.3600.0
Pg 42	65	36	23	30 - 38	5	3,87	778.4200.0
Pg 48	72	43	23	38 - 44	5	4,68	778.4800.0

### geschlossen



\* Auslaufserie / discontinued serie

## Zubehör

Accessories

Gewinde thread DIN 40 430					VPE pack.unit	Netto-Gew. net weight ~ kg 100 St./pcs.	Bestell-Nr. ref-number
d1 (ext.)	d2 (int)	D/SW	L	l1			

### Reduktionen aus Messing vernickelt Reductions brass nickel-plated

Pg 9	Pg 7	17	8,5	6	100	0,43	700.0907.0
Pg 11	Pg 7	20	8,5	6	100	1,00	700.1107.0
Pg 11	Pg 9	20	8,5	6	100	0,61	700.1109.0
Pg 13,5	Pg 7	22	9	6,5	100	1,48	700.1307.0
Pg 13,5	Pg 9	22	9	6,5	100	1,00	700.1309.0
Pg 13,5	Pg 11	22	9	6,5	100	0,44	700.1311.0
Pg 16	Pg 7	24	9,5	6,5	50	2,15	700.1607.0
Pg 16	Pg 9	24	9,5	6,5	100	1,56	700.1609.0
Pg 16	Pg 11	24	9,5	6,5	100	0,99	700.1611.0
Pg 16	Pg 13,5	24	9,5	6,5	100	0,66	700.1613.0
Pg 21	Pg 11	30	10	7	50	2,76	700.2111.0
Pg 21	Pg 13,5	30	10	7	50	2,46	700.2113.0
Pg 21	Pg 16	30	10	7	50	1,75	700.2116.0
Pg 29	Pg 16	39	11,5	8	25	6,48	700.2916.0
Pg 29	Pg 21	39	11,5	8	25	3,86	700.2921.0
Pg 36	Pg 21	50	12,5	9	25	11,60	700.3621.0
Pg 36	Pg 29	50	12,5	9	25	6,21	700.3629.0
Pg 42	Pg 29	57	14	10	10	14,25	700.4229.0
Pg 42	Pg 36	57	14	10	25	6,35	700.4236.0
Pg 48	Pg 36	64	14	10	25	11,60	700.4836.0
Pg 48	Pg 42	64	14	10	25	6,37	700.4842.0

### \*Reduktionen aus Messing vernickelt, mit 6kt-Ansatz \*Reductions brass nickel-plated, hexagonal

\*Reductions brass nickel-plated, hexagonal

Pg 11	Pg 9	20	8,5	6	100	0,70	710.1109.0
Pg 13,5	Pg 9	22	9	6,5	100	1,06	710.1309.0
Pg 13,5	Pg 11	24	9,5	6,5	100	0,53	710.1311.0
Pg 16	Pg 9	24	9,5	6,5	100	1,81	710.1609.0
Pg 16	Pg 11	24	9,5	6,5	100	1,17	710.1611.0
Pg 16	Pg 13,5	24	9,5	6,5	100	0,66	710.1613.0
Pg 21	Pg 11	30	10	7	50	3,25	710.2111.0
Pg 21	Pg 13,5	30	10	7	50	2,77	710.2113.0
Pg 21	Pg 16	30	10	7	100	2,24	710.2116.0
Pg 29	Pg 21	40	11,5	8	50	4,36	710.2921.0
Pg 36	Pg 21	50	12,5	9	50	11,79	710.3621.0
Pg 36	Pg 29	50	12,5	9	50	7,48	710.3629.0

auf Wunsch mit O-Ring montiert / available with o-ring

\* Auslaufserie / discontinued serie

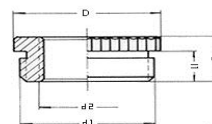
### Erweiterungen aus Messing vernickelt Enlargements brass nickel-plated

Enlargements brass nickel-plated

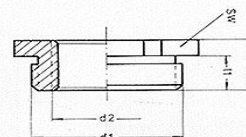
Pg 7	Pg 9	17	15	5	100	0,64	730.0709.0
Pg 9	Pg 11	20	16,5	6	100	0,82	730.0911.0
Pg 9	Pg 13,5	22	17,5	6	100	1,02	730.0913.0
Pg 11	Pg 13,5	22	17,5	6	100	1,15	730.1113.0
Pg 11	Pg 16	24	18,5	6	50	1,32	730.1116.0
Pg 13,5	Pg 16	24	19	6,5	50	1,32	730.1316.0
Pg 13,5	Pg 21	30	21	6,5	50	2,26	730.1321.0
Pg 16	Pg 21	30	21	6,5	25	2,09	730.1621.0
Pg 21	Pg 29	39	23	7	100	3,63	730.2129.0
Pg 29	Pg 36	50	27,5	8	50	7,30	730.2936.0
Pg 36	Pg 42	57	31	9	25	9,12	730.3642.0
Pg 42	Pg 48	64	33	10	10	14,45	730.4248.0

# PS

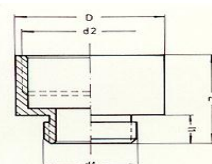
## DIN 46320 Form H gerändelt



## 6-kant



## DIN 46320 Form K



## Zubehör

### Accessories

Gewinde thread DIN 40 430	VPE					Netto-Gew. net weight	Bestell-Nr. ref.-number
d1 (ext.)	d2 (int.)	D	L	l1	pack.unit	~ kg 100 St./pcs.	

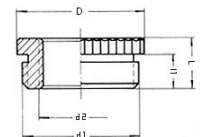
#### \*Reduktionen aus schlagfestem Polystyrol, grau

\*Reductions made of impact-resisting polystyrene, grey

Pg 13,5	Pg 9	25,5	11	8	50	0,26	720.1309.0
Pg 16	Pg 11	28,0	12	9	50	0,31	720.1611.0
Pg 21	Pg 16	34,5	13	10	50	0,50	720.2116.0
Pg 29	Pg 21	44,5	13	10	25	0,89	720.2921.0



### Polystyrol



#### Reduktionen aus glasfaserverstärktem Polyamid, grau

Reductions made of high-grade polyamide, glass-fibre reinforced, grey

Pg 13,5	Pg 9	25,5	11	8	50	0,28	721.1309.0
Pg 16	Pg 9	28,0	12	9	50	0,35	721.1609.0
Pg 16	Pg 11	28,0	12	9	50	0,42	721.1611.0
Pg 21	Pg 13,5	34,5	13	10	50	0,70	721.2113.0
Pg 21	Pg 16	34,5	13	10	50	0,57	721.2116.0
Pg 29	Pg 21	44,5	13	10	25	1,11	721.2921.0
Pg 36	Pg 29	57,0	14	11	25	1,30	721.3629.0

### Polyamid



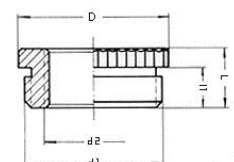
#### Adapter aus Messing vernickelt

Adapters brass nickel-plated

G 3/8"	Pg 11	20	17,0	14	100	1,47	512.1138.0
G 3/8"	Pg 13,5	22	18,5	14,5	100	1,74	512.1338.0
G 3/8"	Pg 16	24	19,5	6	100	1,43	510.1638.0
G 1/2"	Pg 13,5	22	19,0	6,5	100	1,28	510.1312.0
G 1/2"	Pg 16	24	28,0	14,5	100	1,95	512.1612.0
Pg 16	M20x1,5	24	9,5	6,5	50	0,70	705.1620.0
Pg 21	M20x1,5	30	10,0	7	100	2,32	705.2120.0
Pg 21	M25x1,5	30	10,0	7	100	1,10	705.2125.0
Pg 29	M25x1,5	39	11,5	8	25	4,91	705.2925.0
Pg 11	G 3/8	20	8,5	6	100	0,47	705.1138.0
Pg 14	G 3/8	22	9	6,5	100	0,88	705.1338.0
Pg 16	G 3/8	24	9,5	6,5	100	1,43	705.1638.0
Pg 16	G 1/2"	24	9,5	6,5	100	0,64	705.1612.0

### 512.. -rund

### 705.. -gerändelt



\* Auslaufserie / discontinued serie

## Zubehör Accessories



Größe sizes	außen outer Ø mm	innen inner Ø mm	Einschnitte notches Ø mm			Höhe height mm	Netto-Gew. net weight ~ kg 100 St./pcs.	Bestell-Nr. ref.-number	Bestell-Nr. ref.-number
			1	2	3				
<b>Dichtringe aus Gummi (NR) und Chloroprene (CR)</b>									
<i>Packing rings made of rubber or chloroprene</i>									
<b>Temperaturbereich / range of temperature</b> -40°C/+90°C -30°C/+120°C									
Pg 7	10,2	5 *				5	0,05		804.0700.0
		6				5	0,04		804.0700.2
		7				5	0,03		804.0700.1
Pg 9	13,3	7				5,5	0,07		804.0900.1
		9 *				5,5	0,06		804.0900.0
Pg 11	16,5	9 *				6	0,12	800.1100.0	
		10				6	0,11	800.1100.3	
		11				6	0,10	800.1100.2	
Pg 13,5	18,3	11 *				6	0,15	800.1300.0	
		12				6	0,12	800.1300.2	
		13				6	0,11	800.1300.3	
Pg 16	20,4	11				7	0,22	800.1600.2	
		13 *				7	0,19	800.1600.0	
		15				7	0,16	800.1600.3	
Pg 21	25,9	16				8	0,39	800.2100.1	
		18 *				8	0,29	800.2100.0	
Pg 29	34,7	27 *				9,5	0,51	800.2900.0	
		29				9,5	0,41	800.2900.3	
Pg 36	44,7	34 *				12	1,01	800.3600.0	
Pg 42	51,7	40 *				14	1,51	800.4200.0	
Pg 48	56,9	44 *				14	2,19	800.4800.0	
G 1 1/4"	38	28 *				11	0,92		804.0114.0
G 2 1/4"	61	47 *				12	2,15		804.0214.0
G 3"	83	68 *				18	4,78		804.0300.0

DIN 46320  
Pos. 6



## Universal-Dichtringe aus Gummi (NR) und Chloroprene (CR)

*Universal packing rings made of rubber or chloroprene*

Pg 9	13,3	5	7,5	10	-	5,5	0,09	806.0900.0	807.0900.0
Pg 11	16,5	7,5	10	13	-	6	0,13	806.1100.0	807.1100.0
Pg 11	16,5	5	10	13	-	6	0,16	806.9284.0	807.9284.0
Pg 13,5	18,3	7,5	10	13	-	6	0,17	806.1300.0	807.1300.0
Pg 16	20,4	7,5	10	13	15	7	0,24	806.1600.0	807.1600.0
Pg 21	25,9	10	13	16	19	8	0,44	806.2100.0	807.2100.0
Pg 29	34,7	18	21	24	27	9,5	0,81	806.2900.0	807.2900.0
Pg 36	44,7	24	27	30	33	12	1,81	806.3600.0	807.3600.0
Pg 42	51,7	30	33	36	39	14	2,24	806.4200.0	
Pg 48	56,9	36	39	42	45	14	2,64	806.4800.0	
G 2 1/2"	71	47	51	55	59	12	3,84		807.0212.0

DIN 46320  
Pos. 7 UNI



## Dichtringe für Flachkabel aus TPE

*packing rings for flat-cables, made of TPE*

Größe sizes	außen outer Ø mm	Kabel / cable		Höhe height mm	Netto-Gew. net weight ~ kg 100 St./pcs.	Bestell-Nr. ref.-number
		Stärke thickness	Breite breadth			
Pg 16	20,4	1	5	7	0,27	805.1600.0
Pg 21	25,9	3	8	8	0,44	805.2100.0
Pg 29	34,7	4	12	8	0,93	805.2900.0
Pg 36	44,7	4	12	8	1,60	805.3600.0
Pg 42	51,7	5	12	8	2,13	805.4200.0
Pg 48	56,9	5	12	8	2,27	805.4800.0

Flachkabel



\* **Standardgröße** / standard type  
+ **Auslauf-type** / discontinued type



## Zubehör

### Accessories

Größe sizes	innen inner Ø mm	außen outer Ø mm	Stärke thickness	Netto-Gew. net weight ~ kg 100 St./pcs.	Bestell-Nr. ref.-number
----------------	------------------------	------------------------	---------------------	---	----------------------------

#### **O-Ringe aus NBR Oz, ölbeständig, mit Ozonschutz**

*O-rings made of perbunane, resistant to oils, ozon-protected*

**Temperaturbereich / range of temperature -40°C bis +140°C**

Pg 7	+ G 1/4"	10	13	1,5	0,010	871.0700.0
Pg 9	+ G 3/8"	13	16	1,5	0,010	871.0900.0
Pg 11		16	19	1,5	0,010	871.1100.0
Pg 13,5	+ G 1/2"	18	21	1,5	0,010	871.1300.0
Pg 16	+ G 5/8"	20	23	1,5	0,015	871.1600.0
Pg 21		25	29	2,0	0,035	871.2100.0
Pg 29	+ G 1 1/8"	33	37	2,0	0,045	871.2900.0
Pg 36	+ G 1 1/2"	43	47	2,0	0,060	871.3600.0
Pg 42	+ G 1 3/4"	50	54	2,0	0,065	871.4200.0
Pg 48	+ G 2"	55	59	2,0	0,068	871.4800.0

#### NBR- Standard



#### **Dichtringe aus IT, ölbeständig**

*Gaskets made of It-material, resistant to oils*

**Temperaturbereich / range of temperature -20°C bis +500°C**

Pg 7		12,5	16,5	2,0	0,033	872.0700.0
Pg 9		15,2	19	2,0	0,034	872.0900.0
Pg 11		18,6	22,5	2,0	0,045	872.1100.0
Pg 13,5		20,4	25	2,0	0,055	872.1300.0
Pg 16		22,5	27	2,0	0,060	872.1600.0
Pg 21		28,3	33,5	3,0	0,110	872.2100.0
Pg 29		37	43,5	3,0	0,210	872.2900.0
Pg 36		47	55	3,0	0,350	872.3600.0
Pg 42		54	63	3,0	0,425	872.4200.0
Pg 48		59,3	69	3,0	0,500	872.4800.0
G 3/8"		18,6	21	2,0	0,048	872.0038.0

#### DIN 46320 Pos. 9 - IT



## Zubehör

Accessories

Größe sizes	innen inner Ø mm	außen outer Ø mm	Stärke thickness	Netto-Gew. net weight ~ kg 100 St./pcs.	Bestell-Nr. ref.-number
----------------	------------------------	------------------------	---------------------	---	----------------------------

### Dichtringe aus Polyethylen

Gaskets made of polyethylene

Temperaturbereich / range of temperature -30°C bis 90°C

Pg 7	12	16,5		0,023	873.0700.0
Pg 9	15	19		0,020	873.0900.0
Pg 11	18	23		0,036	873.1100.0
Pg 13,5	20	25		0,036	873.1300.0
Pg 16	22	27		0,058	873.1600.0
Pg 21	28	34		0,067	873.2100.0
Pg 29	36	44		0,106	873.2900.0
Pg 36	46	55,5		0,147	873.3600.0
Pg 42	53	63,5		0,230	873.4200.0
Pg 48	58	69,5		0,280	873.4800.0



### Blindscheiben aus Polyethylen

Blank discs made of polyethylene

Temperaturbereich / range of temperature -30°C bis +90°C

Pg 7	-	10,5	0,5	0,006	890.0700.0
Pg 9	-	13,5	0,5	0,010	890.0900.0
Pg 11	-	17	0,5	0,010	890.1100.0
Pg 13,5	-	18,5	0,5	0,010	890.1300.0
Pg 16	-	20,5	0,5	0,015	890.1600.0
Pg 21	-	26	0,5	0,025	890.2100.0
Pg 29	-	35	0,5	0,045	890.2900.0
Pg 36	-	45	0,5	0,075	890.3600.0
Pg 42	-	52	0,5	0,106	890.4200.0
Pg 48	-	57	0,5	0,110	890.4800.0

